



Gemeinde Ernetschwil  
Kanton St.Gallen

ERNETSCHWIL

Projekt Nr. 2.119.1.001/01

20. Januar 2012

# Überbauungsplan Intensiverholungszone Hinterernetschwil

1:1000

## Stand öffentliche Auflage

Vom Gemeinderat erlassen am: 27. FEB. 2012

Der Gemeindepräsident:

Der Gemeinderatsschreiber:

Öffentliche Planaufgabe: -7. MRZ. 2012 - -6. APR. 2012

Vom Baudepartement des Kantons St. Gallen genehmigt am: 24. OKT. 2012

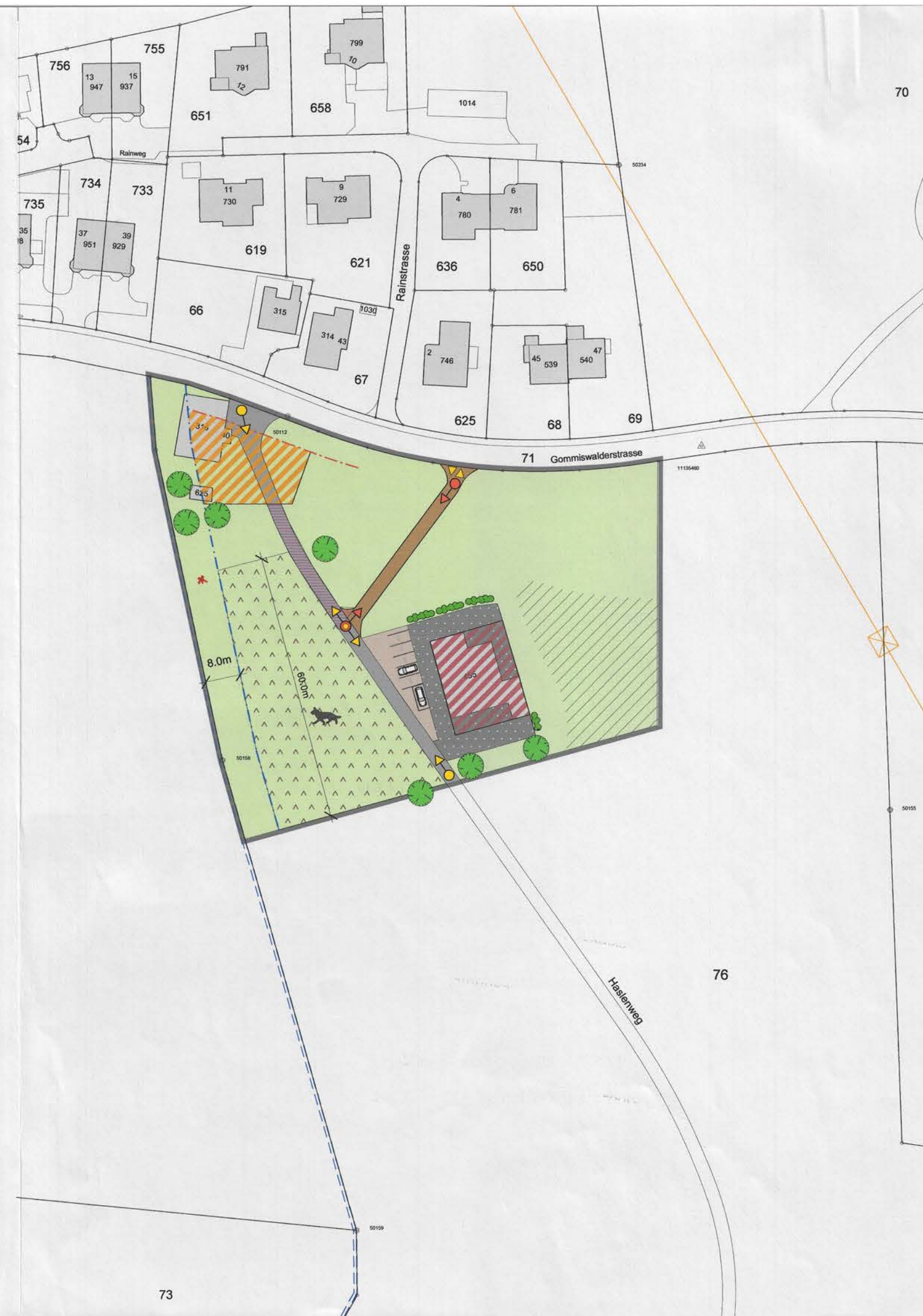
Mit Ermächtigung der Leiter des Amtes für Raumentwicklung und Geoinformation:



ERR Raumplaner FSU SIA  
St.Gallen Herisau

Kasernenstrasse 39 | 9102 Herisau | T +4171 353 00 80 | herisau@err.ch

err



## Legende

### Festlegungen

- Umgrenzung Plangebiet
- Baubereich A (Aus- und Umbau Scheune)
- Baubereich B (möglicher Ersatzbau W2)
- Grünbereich
- Baulinie für Bauten und Anlagen
- Fläche für Parkierung
- Befestigte Flächen
- Strasse neu
- Rückbau Strasse (in Zuge eines Ersatzneubaus)
- Zu- Und Wegfahrt
- Richtungspunkte Wanderweg nach Rückbau Strasse
- Hecke

### Hinweise

- Richtungspunkte Wanderweg bestehend
- Strasse bestehend (chaussiert)
- Abstand Strasse
- Eingedoltes Gewässer
- Bestehende Gebäude
- Fläche für Hundesportgruppe
- Fruchtfolgefläche
- Hochstämmige Bäume bestehend
- Hochspannungsleitung

\* vgl. Verfügung