



## Anpassung der Bushaltestelle Gauenhof

■ PETER HÜPPI, GEMEINDEPRÄSIDENT

**Die Bushaltestelle Gauenhof in Gommiswald soll zukünftig als Busbucht und Umsteigehaltestelle ausgebaut werden. In diesem Zusammenhang ist geplant, die Fussgängerverbindung zu optimieren und auch die Haltestelle beidseitig behindertengerecht auszubauen.**

In Gommiswald Dorf (früher Post) treffen die beiden regionalen Buslinien 632 und 633 zusammen. Seit einigen Jahren besteht eine Anschlussverbindung für die Ernetschwiler Bevölkerung via der Bus-

haltestelle Gommiswald Dorf auf die Buslinie nach Uznach, womit für das Dorf Ernetschwil halbstündliche Verbindungen nach Uznach sichergestellt sind.

Mit der Inbetriebnahme der Doppelspur Uznach-Schmerikon im Dezember 2023 wird die 1. Etappe der Stadtbahn Obersee eingeführt. Dadurch verändern sich die Abfahrtszeiten der Postautos am Bahnhof Uznach um einige Minuten. Die Umsteigesituation in Gommiswald zwischen dem Bus von Rieden nach Ernetschwil (Linie 633) und dem Bus von Uznach nach Uetli-

burg (Linie 632) wird dadurch verschärft. Deshalb müssen mit geeigneten Infrastrukturmassnahmen die Verknüpfungen dieser Linien gesichert werden, um ein sicheres und zeitnahes Umsteigen zu ermöglichen.

### Anforderungen an die Haltestelle

Zwischen dem Dorfplatz und der Kreuzung Ernetschwilerstrasse soll in beiden Fahrtrichtungen eine Bushaltestelle realisiert werden, damit gleichzeitig zwei Busse an der gleichen Haltekante anhalten können und der Fahrgastwechsel sicher-



■ Mit der Anpassung der Haltestelle Gauenhof kann eine bessere Umsteigesituation erreicht werden.

gestellt werden kann. Zudem müssen die Busse an dieser Haltestelle den jeweiligen anderen Bus abwarten können, ohne den übrigen Verkehr zu blockieren. Die Infrastrukturausbauten haben die Anforderungen des Behindertengleichstellungsgesetzes (BehiG) zu erfüllen.

#### Landerwerb und weiteres Vorgehen

Im Rahmen der geplanten Überbauung Blume ist die Anpassung der Bushalte-

stelle Gauenhof bereits eingeflossen, die Überbauung Blume konnte entsprechend angepasst und der Landerwerb konnte sichergestellt werden. Die weiteren betroffenen Grundeigentümer wurden ebenfalls über das Projekt informiert. Für den Bau der Infrastruktur von Bushaltestellen an Kantonsstrassen ist der Kanton zuständig. Somit wird das Tiefbauamt die nötige Projektierung der Umsteigesituation Gauenhof im Rahmen des 18. Strassen-

bauprogrammes 2024–2028 einfließen lassen.

Der Gemeinderat wird sich beim Kanton für eine schnelle und zeitnahe Umsetzung einsetzen.

## Politik

# Axpo-Chefökonom Martin Koller und Ständerat Beni Würth in Gommiswald

#### ■ FRANZISKA STEINER

Die Mitte Partei Gommiswald lädt zu einem hochkarätigen Referat ein: Unter dem Titel «Das Energiesystem Europas im perfekten Sturm» referieren der im Gommiswalder Schönenbach aufgewachsene Martin Koller und der Joner Ständerat Beni Würth am Dienstag, 16. Mai 2023, um 20.15 Uhr im Primarium Gommiswald.

Dr. Martin Koller leitet als Head Group Strategy & Economics die Strategie-, die Nachhaltigkeits- und die Energiewirtschaftsteams der Axpo Gruppe. In dieser Rolle verantwortet er die Konzernstrategie und die langfristige Energiemarktmodellierung. Martin Koller begann seine Tätigkeit bei Axpo 2012 als Regulatory Economist. Ab 2019 hat er als Chief Eco-

nomist die Energiewirtschaftsabteilung geführt. Zuvor hat Martin Koller nach einer abgeschlossenen Lehre als Elektromonteur an der Universität Zürich Volkswirtschaft studiert und an der ETH Zürich doktortiert. In der aktuellen Zeit des drohenden Energiemangels ist er eine gefragte Fachperson. Die Mitte Gommiswald freut sich, dass er seiner alten Heimat einen

Besuch abstattet und zu einem aktuell bewegenden Thema referiert, welches uns alle betrifft. Weiter konnte Ständerat Beni Würth gewonnen werden, welcher das Referat aus politischer Perspektive ergänzt und einordnet.

Die Mitte freut sich über eine rege Teilnahme aus der Bevölkerung.



■ Martin Koller

■ Beni Würth

## Wiget Bedachungen GmbH

Ihr Ansprechpartner an der Gebäudehülle.

Unser Hauptaufgabenbereich;  
Steildach / Flachdach / Fassaden / Unterhalt

Dominic Wiget  
Lindenstrasse 1  
8738 Uetliburg SG  
Tel. 078 690 02 94  
Web: wiget-bedachungen.ch



Mail: wigetbedachungen@gmx.ch

## Aus dem Gemeindehaus

# Personalinformationen

### ■ GEMEINDEKANZLEI



■ Fabio Murer

#### Fabio Murer als Verwaltungsmitarbeiter Unterhalt gewählt

Infolge des bevorstehenden Mutterschaftsurlaubs von Tanja Hinder wurde als Unterstützung für den Bereich Unterhalt Fabio Murer gewählt. Er wird ab 1. Mai 2023 mit einem Pensum von 30 Stellenprozenten auf der Abteilung Unterhalt arbeiten.

Wir freuen uns auf eine angenehme Zusammenarbeit mit Fabio Murer.



■ Ramona Wittenwiler

#### Erfolgreicher Weiterbildungsabschluss von Ramona Wittenwiler

Ramona Wittenwiler, Mitarbeiterin Steueramt hat den Ausbildungskurs 1 der Schweizerischen Steuerkonferenz absolviert und erfolgreich bestanden.

Der Gemeinderat gratuliert Ramona Wittenwiler zur erfolgreich absolvierten Prüfung und wünscht ihr viel Freude und Befriedigung in ihren Aufgaben.

#### Kündigung Mitarbeiterin Finanzen

Die jetzige Mitarbeiterin Finanzen, Nina Kuster, hat ihre Anstellung per 30. Juni 2023 gekündigt. Sie wird ihr Studium in Sportmanagement beginnen. Wir danken Nina Kuster für ihren wertvollen Einsatz zum Wohle der Gemeinde Gommiswald und wünschen ihr auf ihrem beruflichen Werdegang alles Gute.

Die freiwerdende Stelle wurde umgehend ausgeschrieben.

## Impressum

#### Mitteilungsblatt

der Gemeinde Gommiswald

#### Herausgabe

Gemeindeverwaltung Gommiswald

#### Redaktion

Rolf Thoma, Gemeindeschreiber

#### Anzeigen

Erika Zwingli,  
ricken-drogerie@bluewin.ch  
(Anzahl Gewerbeinserate begrenzt)

#### Druck und Gestaltung

Erni Druck und Media AG, Kaltbrunn  
ueber-ues@ernidruck.ch

#### Bildernachweis

Header-Titelseite: Gian. Gadiant  
Bilder Inhalt: zVg

#### Adresse

Gemeindeverwaltung  
8737 Gommiswald  
Tel. 058 228 70 20  
gemeindekanzlei@gommiswald.sg.ch  
www.gommiswald.ch

#### Redaktionsschluss nächste Ausgabe

Montag, 8. Mai 2023

Baue deine Zukunft bei

# BERNET

www.bernetbau.ch

**Schnuppere Maurer  
oder Strassenbauer  
i dinerä Gägend**  
Mir sind dött, wo du  
dähei bisch



 bernetbau.ch

### Lehrstellen 2024

Maurer EFZ  
Strassenbauer EFZ

jetzt bewerben bei:  
Urban Gresch / 043 844 20 46  
gresch@bernetbau.ch



Gemeinde  
**Gommiswald**

## Bürgerversammlung

**Donnerstag, 1. Juni 2023, 20.00 Uhr**  
im **Gemeindesaal Gommiswald**

Zur Begrüssung spielt ab 19.30 Uhr die Jugendmusik der Musikschule.

### Traktanden:

1. Jahresrechnung 2022
2. Volksmotion «Spielplatz und Treffpunkt Schulhaus Gebertingen»
3. Allgemeine Umfrage

Stimmberechtigt sind alle in der Gemeinde wohnhaften SchweizerbürgerInnen, welche das 18. Altersjahr vollendet haben und im Übrigen nicht nach Gesetz von der Stimmfähigkeit ausgeschlossen sind. Fehlende Stimmausweise sind bis am 1. Juni 2023, 11.30 Uhr bei der Gemeindekanzlei nachzuverlangen. Die Jahresrechnungen werden in alle Haushaltungen zugestellt. Weitere Exemplare können bei der Gemeindeverwaltung bezogen werden.

Die StimmbürgerInnen können innerhalb der Gemeinde gegen Vorweisen des Stimmausweises gratis mit den fahrplanmässigen öffentlichen Verkehrsmitteln zur Bürgerversammlung und wieder nach Hause reisen.

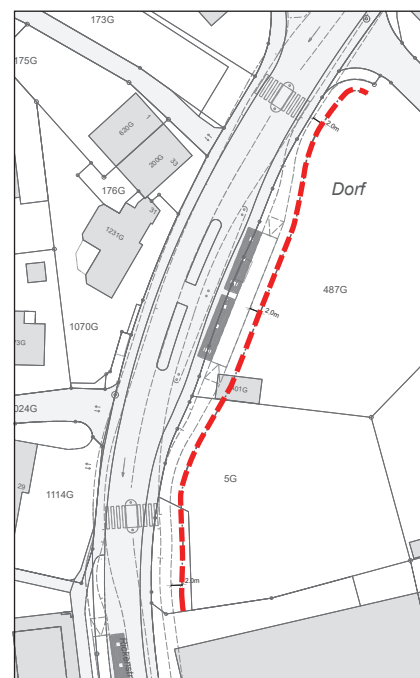
## Mitwirkungsverfahren Sondernutzungsplan Rickenstrasse

### ■ GEMEINDEKANZLEI

Die Bushaltestelle Gauenhof an der Rickenstrasse im Dorfzentrum von Gommiswald muss verlegt und ausgebaut werden. Dies auch, um die Anforderungen des Behindertengleichstellungsgesetzes zu erfüllen. Diese Verlegung der Bus-Haltestelle bedingt Anpassungen an der Rickenstrasse. Zur Sicherstellung der Strassenabstände wurde ein Sondernutzungsplan erarbeitet.

Damit sich die Bevölkerung bei der Planung in geeigneter Weise einbringen kann, führt die Gemeinde das Mitwirkungsverfahren durch.

Die Bevölkerung ist herzlich eingeladen, beim Planungsprozess mitzuwirken. Die Unterlagen können auf der Website [www.mitwirkung-gommiswald.ch](http://www.mitwirkung-gommiswald.ch) eingesehen werden. Anregungen und Vorschläge können bis 26. Mai 2023 direkt über das Mitwirkungsportal eingegeben werden.



■ Für die Realisierung der neuen Bushaltestelle Gauenhof wird eine Baulinie entlang der Rickenstrasse erlassen.

EINE INVESTITION IN DIE ZUKUNFT

# ELEKTROMOBILITÄT

Einfamilienhaus  
 Mehrfamilienhaus  
 Gewerbe  
 Öffentliche Bereiche  
 Schiffe & Boote






**Härz AG**  
Ernetschwilstrasse 23  
8737 Gommiswald

elektromobilitaet-schweiz.ch

# Sämtliche Verwaltungsabteilungen werden im Mai am Dorfplatz zentralisiert

## ■ GEMEINDEKANZLEI

Wie bereits im letzten Mitteilungsblatt informiert, finden Mitte Mai die Umzugsarbeiten ins neue Gemeindehaus statt. Während der Umzugsarbeiten sind sämtliche Verwaltungsabteilungen (inkl. Rektorat und Schulverwaltung) geschlossen.

Am Donnerstag, 11. Mai 2023 wird die Schulverwaltung und das Rektorat von ihrem bisherigen Standort im Oberstufenschulzentrum ins neue Gemeindehaus gezügelt.

Ab Freitag, 12. Mai 2023 finden dann die Zügelarbeiten der Gemeindeverwaltung aus den weiteren drei Standorten statt.

**Infolge der Zügelarbeiten bleibt die Gemeindeverwaltung ab Donnerstag, 11. Mai, 16.00 Uhr bis und mit Freitag, 19. Mai 2023 geschlossen. Die Schulverwaltung bleibt ab Donnerstag, 11. Mai 2023 bis und mit Freitag, 19. Mai 2023 geschlossen. Bei dringenden Fällen (z.B. Todesfälle) können Sie die Gemeindeverwaltung während den ordentlichen Öffnungszeiten unter der Telefonnummer 079 413 82 98 erreichen.**



## ■ Das Gemeindehaus ist schon bald bezugsbereit.

Ab Montag, 22. Mai 2023 ist die Gemeindeverwaltung mit den geänderten Öffnungszeiten für Sie da. Sämtliche Verwaltungsabteilungen befinden sich ab diesem Zeitpunkt zentral am Dorfplatz 16 in Gommiswald.

Das Gemeindehaus Ernetschwil an der Poststrasse 12 sowie das jetzige Gemeindehaus Gommiswald an der Rietwiesstrasse 2 sind ab diesem Zeitpunkt nicht mehr in Betrieb. Ebenfalls befindet sich ab 22. Mai 2023 die Schulverwaltung inkl. Rektorat im neuen Gemeindehaus am Dorfplatz 16 in Gommiswald.



**IMMOBILIEN-VERKAUF  
OHNE PROVISION.  
ZUM FIXPREIS.**

 Keller  
ImmoVermarktung

[ohne-provision.ch](http://ohne-provision.ch) | 076 451 31 31

Gleichzeitig mit dem Umzug ins neue Gemeindehaus wird die IT der Verwaltung erneuert. In diesem Zusammenhang werden die Mailadressen der Mitarbeitenden von @gommiswald.sg.ch auf @gommiswald.ch geändert. Wir bitten um Kenntnisnahme.

## Übersicht Öffnungszeiten während Umzug

- Donnerstag, 11. Mai 2023 bis 16.00 Uhr geöffnet (Schulverwaltung geschlossen)
- Freitag, 12. Mai bis Freitag, 19. Mai 2023 geschlossen
- Ab Montag, 22. Mai am neuen Standort geöffnet

# Eröffnung Entsorgungspark Gommiswald

## ■ UNTERHALT

Am Samstag, 3. Juni 2023 wird der neue Entsorgungspark beim neuen Gemeindehaus auf dem Dorfplatz in Gommiswald eröffnet.

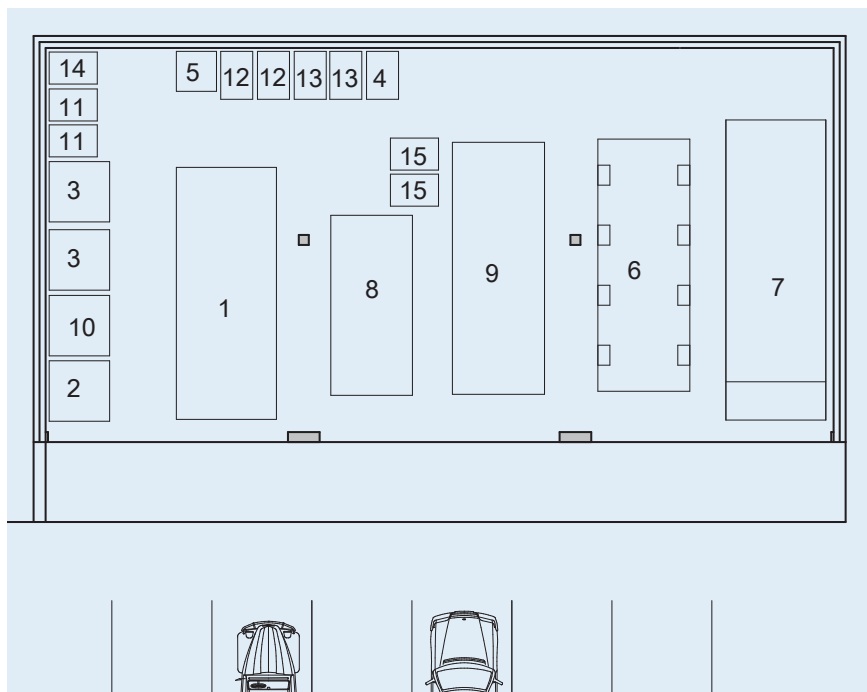
### Im Entsorgungspark können folgende Materialien entsorgt werden:

- 1 Glas
- 2 Alu- und Stahlblechverpackungen
- 3 Textilien und Schuhe
- 4 Gerätebatterien und Knopfzellen
- 5 Kaffeekapseln aus Aluminium
- 6 Altpapier
- 7 Karton
- 8 mineralische Abfälle (Grubengut)
- 9 Altmetall
- 10 Altöl
- 11 PET-Getränkeflaschen
- 12 Elektro- und Elektronikgeräte
- 13 Leuchtmittel
- 14 PET-Flaschen
- 15 gemischte Kunststoffe aus Haushalten

### Der Entsorgungspark ist wie folgt geöffnet:

- **Mittwoch 17.00 – 19.00 Uhr**
- **Samstag 09.30 – 11.30 Uhr**

Ausserhalb der Öffnungszeiten können keine Entsorgungen beim Dorfplatz in Gommiswald getätigt werden.



### ■ Im neuen Entsorgungspark wird ein grösseres Entsorgungsangebot realisiert.

Der Entsorgungspark wird durch den Werkdienst betreut.

Mit der Eröffnung des Entsorgungsparks beim Dorfplatz wird die provisorische Entsorgungsstelle auf dem Parkplatz in Uetliburg wieder aufgehoben.

Die Entsorgungsstellen in Rieden, Ernetswil und Ricken bleiben unverändert bestehen.

## Jungbürgerfeier 2023

### ■ GEMEINDEKANZLEI

Mit dem Erreichen des 18. Lebensjahres und der damit verbundenen Volljährigkeit werden die Jugendlichen der Gemeinde Gommiswald jeweils zu einer gemütlichen Jungbürgerfeier eingeladen.

In diesem Jahr werden die JungbürgerInnen mit Jahrgang 2004 und 2005 am **Freitag, 1. September 2023** eingeladen, ihre Volljährigkeit zu feiern.

Es wird zu einem späteren Zeitpunkt eine persönliche Einladung an die betroffenen JungbürgerInnen versendet.

Der Gemeinderat freut sich auf einen gemütlichen Abend!

Mitglied Jardin Suisse

# Eichenberger Gartenbau & Gartenpflege

[www.eichi.ch](http://www.eichi.ch) 8737 Gommiswald 055 280 32 12

# Pass und Identitätskarte

## ■ FRONT OFFICE

Sind Ihre Ausweisdokumente noch gültig oder benötigen Sie eine neue Identitätskarte oder einen neuen Pass?

### Identitätskarte

Identitätskarten können direkt beim Einwohneramt in Gommiswald beantragt werden. Dazu ist die persönliche Vorsprache erforderlich. Nehmen Sie bitte folgende Unterlagen mit:

- ein aktuelles Passfoto (gem. Kriterien)
- alte Identitätskarte (wenn vorhanden)
- oder bei Verlust: die Verlustanzeige der Polizei

Minderjährige oder Bevormundete müssen vom gesetzlichen Vertreter begleitet werden.

### Gebühren und Gültigkeit der Identitätskarte

Erwachsene	Fr. 70.–	10 Jahre gültig
Kinder	Fr. 35.–	5 Jahre gültig

### Pass oder Kombi-Angebot Pass und Identitätskarte

Benötigen Sie einen Pass oder möchten Sie das Kombi-Angebot Pass und Identitätskarte bestellen? Die **persönliche Vorsprache in St. Gallen ist zwingend**, dafür entfällt der Gang auf das Einwohneramt der Wohnsitzgemeinde. Bei einem

Kind bzw. einer Person unter umfassender Beistandschaft muss ein Elternteil bzw. der gesetzliche Vertreter bei der Aufnahme der biometrischen Daten in St. Gallen dabei sein. Die Terminvereinbarung bei der Ausweisstelle St. Gallen für die Bestellung von einem Pass oder dem Kombi-Angebot Pass und ID kann per Internet ([www.schweizerpass.ch](http://www.schweizerpass.ch)) oder telefonisch 058 229 36 31 erfolgen. Zur Beantragung bei der kantonalen Ausweisstelle in St. Gallen sind die bisherigen Ausweise (Pass/ID) mitzubringen. Sollte kein alter Pass oder keine alte Identitätskarte vorhanden sein, muss ein anderer Ausweis mitgebracht werden. Ein Passfoto muss nicht mitgenommen werden, da das digitale Passbild direkt im Erfassungszentrum erstellt wird. Für die Beantragung eines Passes sind für Kinder oder für Personen unter umfassender Beistandschaft die ausgefüllte und unterschriebene Einwilligungserklärung inkl. Ausweise der Sorgeberechtigten mitzunehmen. Die Lieferfrist für den neuen Pass beträgt

ca. 10 Arbeitstage nach der persönlichen Vorsprache bei der Ausweisstelle St. Gallen.

### Gebühren und Gültigkeit des Passes

Erwachsene	Fr. 145.–	10 Jahre gültig
Erwachsene K*	Fr. 158.–	10 Jahre gültig
Kinder	Fr. 65.–	5 Jahre gültig
Kinder K*	Fr. 78.–	5 Jahre gültig

K\* = Kombi (Pass + ID)

Die Gebühren sind bei der Kantonalen Ausweisstelle entweder bar, mit Postcard oder EC-Karte direkt zu bezahlen.

Weitere Informationen erhalten Sie unter: [www.schweizerpass.ch](http://www.schweizerpass.ch) oder [www.sg.ch/sicherheit/schweizer-pass-id.html](http://www.sg.ch/sicherheit/schweizer-pass-id.html)

### Bei Fragen...

... wenden Sie sich an das Einwohneramt unter Telefon 058 228 70 10 oder [frontoffice@gommiswald.sg.ch](mailto:frontoffice@gommiswald.sg.ch). Wir helfen Ihnen gerne weiter!

## Öffnungszeiten Pfingstmontag

Die Gemeindeverwaltung Gommiswald bleibt am **Pfingstmontag, 29. Mai 2023 geschlossen**.

Bei Todesfällen können Sie uns unter der **Telefonnummer 079 413 82 98** erreichen.

Besten Dank für Ihr Verständnis. Das Personal der Gemeindeverwaltung Gommiswald

Gemeinde  
**Gommiswald**

## Ausschreibung Schneeräumung

Die Schneeräumungsarbeiten in der Gemeinde Gommiswald werden für zwei Jahre (Winter 2023/2024 und 2024/2025) für folgende Gebiete neu vergeben und zur Bewerbung ausgeschrieben:

- Gommiswald
- Uetliburg
- Ernetschwil
- Gebertingen
- Rieden
- Ricken

Die Gebiete und deren Strassen werden in verschiedene Lose eingeteilt.

Interessenten können bei Markus Giger, Leiter Unterhalt das Devis einfordern und werden eingeladen, dieses bis **16. Juni 2023** einzureichen.

Allfällige Auskünfte erteilt Markus Giger, Tel. 058 228 70 90 oder [markus.giger@gommiswald.sg.ch](mailto:markus.giger@gommiswald.sg.ch).

# Erteilte Baubewilligungen vom 1. Januar 2023 bis 31. März 2023

## ■ BAUSEKRETARIAT

- Andereg Martin und Elisabeth – Umgebungsgestaltung auf GS-Nr. 470R, Salenstrasse 24b, 8739 Rieden
- Betschart Franz und Barbara – Installation Photovoltaikanlage auf Wohnhaus Vers.-Nr. 920E auf GS-Nr. 714E, Breitenstrasse 11, 8725 Gebertingen
- Bollier Doris und Sonja – Abbruch Wohnhaus Vers.-Nr. 560E und Neubau Einfamilienhaus auf GS-Nr. 307E, Uznacherstrasse 10, 8726 Ricken
- Brun Max und Verena – Ersatz Elektroheizung durch Luft-/Wasser-Wärmepumpenanlage Wohnhaus Vers.-Nr. 838E auf GS-Nr. 693E, Weierweg 12, 8725 Ernetschwil
- Brunner Remo – Einbau Cheminée mit Kamin auf GS-Nr. 679G, Alpenblickstrasse 2, 8737 Gommiswald
- Bürkler Willy – Installation PV-Anlage auf Gebäude Vers.-Nr. 612G auf GS-Nr. 1G, Rickenstrasse 40, 8737 Gommiswald
- Eberhard Thomas – Umbau und Erweiterung Stall Vers.-Nr. 737E zu Milchviehlaufstall auf GS-Nr. 101E, Äuli, 8725 Ernetschwil
- EPF Universe I AG – Bautafel auf GS-Nr. 6G, Rickenstrasse 24, 8737 Gommiswald
- Eugster Daniel – Installation PV-Anlage auf Gebäude Vers.-Nr. 518G auf GS-Nr. 746G, Ottenhofenstrasse 131, 8738 Uetliburg
- Ferreira Antunes Corinne – Erweiterung Wohnhaus mit einer Einliegerwohnung Vers.-Nr. 362R auf GS-Nr. 287R, Obere Bachwegen 7, 8739 Rieden
- Finger Harald und Annett – Installation PV-Anlage auf Wohnhaus Vers.-Nr. 977G auf GS-Nr. 747G, Giegenstrasse 7, 8738 Uetliburg
- Fritschi Gabriela – Installation PV-Anlage auf Gebäude Vers.-Nr. 391G und 392G auf GS-Nr. 154G, Rickenstrasse 49, 8737 Gommiswald
- Fritschi Marjano – Erstellung Sitzplatz und Stützmauern auf GS-Nr. 1000G, Birchlistrasse 12, 8737 Gommiswald
- Fritschi Stefan und Yvonne – Ersatz Ölheizung durch Luft-/Wasser-Wärmepumpenanlage auf GS-Nr. 178G, Birchlistrasse 4, 8737 Gommiswald
- Giampaolo Giuseppe und Salvatore Carmela – Installation Photovoltaikanlage auf Wohnhaus Vers.-Nr. 1243G auf GS-Nr. 661G, Birkenhaldenstrasse 33, 8738 Uetliburg
- Giger Peter – Ersatz Cheminée durch Speicherofen im Wohnhaus Vers.-Nr. 343R auf GS-Nr. 155R, Bitziweidstrasse 25, 8739 Rieden
- Glaus Sandro – Umnutzung Rinderhaltung auf Ziegenhaltung auf GS-Nr. 182G, Untere Winden 177, 8737 Gommiswald
- gommisWALDKraft AG – Installation Photovoltaikanlage an der Südwestfassade und auf dem Dach der Heizzentrale Vers.-Nr. 1398G auf GS-Nr. 1166G, Rietwiesstrasse, 8737 Gommiswald
- Günter Rolf – Installation Cheminéeofen im Wohnhaus Vers.-Nr. 1087E auf GS-Nr. 394E, Sonnenbergstrasse 15, 8725 Gebertingen
- Hafner Monika und Jens – Abbruch Wohnhaus Vers.-Nr. 302R und Neubau Einfamilienhaus auf GS-Nr. 226R, Gnippenweidstrasse 13, 8739 Rieden
- Härz Andreas – Installation PV-Anlage Vers.-Nr. 1298G auf GS-Nr. 1101G, Ottenhofenstrasse 89, 8738 Uetliburg
- Hegner Hans-Jörg und Franziska – Einbau Cheminéeofen im Wohnhaus Vers.-Nr. 832E auf GS-Nr. 697E, Weierweg 5, 8725 Ernetschwil
- Herrlitz Simon – Ersatz Cheminée durch Speicherofen im Wohnhaus Vers.-Nr. 924G auf GS-Nr. 880G, Rosenweg 12, 8738 Uetliburg



**TREUHAND**  
Ihr Vertrauen  
in guten Händen

STR Treuhand AG  
STR Wirtschaftsprüfung AG  
Schwerzistrasse 6  
CH-8807 Freienbach  
Tel 055 415 78 00

STR Treuhand Uznach GmbH  
Obergasse 10 · CH-8730 Uznach  
Tel 055 280 55 00  
info@str-treuhand.ch  
www.str-treuhand.ch



- Herzog Rafael – Vergrößerung Fenster und Grundrissanpassungen im EG des Gebäudes Vers.-Nr. 741E auf GS-Nr. 191E, Berglistrasse 9, 8725 Ernetschwil
- Hostettler Beat – Projektänderung zu Umbau und Erweiterung Wohnhaus Vers.-Nr. 708E sowie Erstellung Stützmauern (Umgebungsgestaltung) auf GS-Nr. 597E, Sonnenbergstrasse 47, 8725 Gebertingen
- Kalisky Dorothea und Nathanaël – Sanierung Cheminée mit Kamin im Wohnhaus Vers.-Nr. 1078G auf GS-Nr. 958G, Lindenstrasse 37, 8738 Uetliburg
- Keller Gottfried und Egli Martin – Ersatz Ölheizung durch Luft-/Wasser-Wärmepumpenanlage auf GS-Nr. 280R, Wilderaustrasse 10, 8739 Rieden
- Kloster Maria Loretto auf Berg Sion – Ersatz Ölheizung durch Luft-/Wasser-Wärmepumpenanlage Wohnhaus Vers.-Nr. 745G auf GS-Nr. 183G, Berg-Sion-Strasse 745, 8738 Uetliburg
- Kühne Mirjam – Neubau Kleinhaus auf GS-Nr. 23R, Kilianstrasse 3, 8739 Rieden
- Lerch Urs – Ersatz Sole-Wasser-Wärmepumpenanlage auf GS-Nr. 1075G, Seeblickstrasse 13b, 8738 Uetliburg
- Marfurt Yvonne – Vergrößerung Bad und Aufhebung Schutzraum auf GS-Nr. 68G, Birkenhaldenstrasse 16, 8738 Uetliburg
- MO Architektur GmbH – Projektänderung zu Neubau Einfamilienhaus (Erweiterungen und Grundrissanpassungen im UG, Erstellung Vordach, Änderungen am Sitzplatz mit Whirlpool sowie der Wände des OG und des Poolhauses) auf GS-Nr. 1237G, Seeblickstrasse 58, 8738 Uetliburg
- Müller Christian und Irmgard – Umbau Wohnhaus Vers.-Nr. 284R und Neubau Aussentreppe auf GS-Nr. 227R, Gnippenweidstrasse 16, 8739 Rieden
- Nessensohn Urs und Bernadette – Ersatz Ölheizung durch Luft-/Wasser-Wärmepumpenanlage Wohnhaus Vers.-Nr. 613E auf GS-Nr. 52E, Häberlibodenstrasse 16, 8725 Ernetschwil
- Niederhauser Roger und Heidi – Installation Photovoltaikanlage auf GS-Nr. 878G, Rosenweg 10, 8738 Uetliburg
- Oertle Markus und Heidi – Installation Photovoltaikanlage auf Wohnhaus Vers.-Nr. 1277G auf GS-Nr. 739G, Giegenstrasse 1, 8738 Uetliburg
- Pfister Priska und Hermann – Installation Photovoltaikanlage auf GS-Nr. 728E, Schwarholzstrasse 18a, 8725 Ernetschwil
- Politische Gemeinde Gommiswald – Umbau Gemeindehaus in Mehrfamilienhaus, Installation Photovoltaikanlage, Erstellung Carport und Heizungsersatz auf GS-Nr. 3R, Hauptstrasse 5, 8739 Rieden
- Politische Gemeinde Gommiswald, Wasserversorgung – Rückbau Klosterquelle auf GS-Nrn. 530E, 520E, 233E, 448E und 228E, Durschlagen, 8726 Ricken
- Portmann Andrea – Neubau Gartenhaus und Umgebungsgestaltung auf GS-Nr. 559E, Sonnenbergstrasse 44, 8725 Gebertingen
- Pulsfort Nee Catherine und Uwe – Projektänderung zu Ersatz vom Eingangsvorhaus, Einbau Bad, Dämmung Dach am Wohnhaus (Einbau Dachfenster) Vers.-Nr. 129, GS.-Nr. 93R, Salenstrasse 15, 8739 Rieden
- Radtke Matthias – Installation Photovoltaikanlage auf Wohnhaus Vers.-Nr. 1136G auf GS-Nr. 728G, Stöckenweidstrasse 3, 8738 Uetliburg
- Raimann Beat – Ersatz Ölheizung durch Luft-/Wasser-Wärmepumpenanlage am Wohnhaus Vers.-Nr. 816E auf GS-Nr. 681E, Schwarholzstrasse 20, 8725 Ernetschwil
- Raymann Albert und Andrea – Installation Photovoltaikanlage auf Wohnhaus Vers.-Nr. 185R auf GS-Nr. 19R, Püntstrasse 3, 8739 Rieden
- Raymann Marcel – Installation Photovoltaikanlage auf Gebäude Vers.-Nr. 578E auf GS-Nr. 451E, Hinterschümburgstrasse 3.4, 8726 Ricken
- Schmucki Alfred – Umbau und Sanierung Weidestall Vers.-Nr. 221E sowie Erstellung Laufhof auf GS-Nr. 177E, Schwarholzstrasse 221.1, 8738 Uetliburg
- Setz Patrik und Rita – Ersatz Fenster des Wohnhauses Vers.-Nr. 142E auf GS-Nr. 357E, Rickenstrasse 1, 8725 Gebertingen
- Signer René und Greter Carmela – Neubau Einfamilienhaus auf GS-Nr. 154R, Bitziweidstrasse 15, 8739 Rieden
- Spring Roland – Installation Luft-/Wasser-Wärmepumpenanlage für Pool auf GS-Nr. 1232G, Lindenbächlistrasse 2, 8738 Uetliburg
- Steiner Elisabeth – Installation PV-Anlage auf Gebäude Vers.-Nr. 643G auf GS-Nr. 281G, Rickenstrasse 42, 8737 Gommiswald
- StWEG Sonnenbergstrasse 13 + 15 – Installation PV-Anlage auf Wohnhäuser Vers.-Nr. 1086E und 1087E auf GS-Nr. 394E, Sonnenbergstrasse 13 + 15, 8725 Gebertingen
- Tobler Bruno – Ersatz Ölheizung durch Luft-/Wasser-Wärmepumpenanlage Wohnhaus Vers.-Nr. 876G auf GS-Nr. 627G, Lindenweg 1, 8738 Uetliburg
- Weber Matthias – Ersatz Ölheizung durch Luft-/Wasser-Wärmepumpenanlage am Wohnhaus Vers.-Nr. 767G auf GS-Nr. 899G, Eichwiesstrasse 8, 8738 Uetliburg
- Widmer Paul und Béatrice – Vergrößerung Fenster zu Türe im Wohnhaus Vers.-Nr. 1274G auf GS-Nr. 538G, Birkenhaldenstrasse 2, 8738 Uetliburg
- Wollenmann Peter und Silvia – Installation PV-Anlage auf Gebäude Vers.-Nr. 918E auf GS-Nr. 735E, Gommiswalderstrasse 35, 8725 Ernetschwil
- Xavier Sernit – Verglasung Balkon auf GS-Nr. 871E, Breitenaustrasse 8, 8725 Gebertingen
- Zweifel Paul – Installation Photovoltaikanlage auf Wohnhaus Vers.-Nr. 1189G auf GS-Nr. 1042G, Riedenstrasse 57, 8737 Gommiswald

## Handänderungen Januar bis März 2023

### ■ GRUNDBUCHAMT

#### Verzeichnis der Abkürzungen

ME = Miteigentum

StWE = Stockwerkeigentum

#### Grundbuchkreis Gommiswald

- Lieberherr Maria Ida, Gommiswald an Lieberherr Daniel Manfred, Gommiswald, Grundstück Nr. 787, Einfamilienhaus mit 685 m<sup>2</sup> Fläche, Rietwiesstrasse 62
- Fritschi Regina, Erbgemeinschaft an Fritschi Adelrich, Uetliburg, Grundstück Nr. 228, Einfamilienhaus mit 449 m<sup>2</sup> Fläche, Risisberg 291
- clb Immo AG, Freienbach an Šalamon Josip, Eschenbach, StWE-Grundstück Nr. 3507, 112/1000 ME an Nr. 1204 (4 ½-Zimmerwohnung west im Gartengeschoss mit Keller im Untergeschoss) und ME-Grundstücke Nr. 10173 und Nr. 10174, je 1/16 ME an Nr. 3516, Ernetschwilerstrasse 16
- clb Immo AG, Freienbach an Samardzija Milos, Gommiswald, StWE-Grundstück Nr. 3512, 108/1000 ME an Nr. 1204 (4 ½-Zimmerwohnung ost im 1. Obergeschoss mit Keller im Untergeschoss) und ME-Grundstücke Nr. 10175 und Nr. 10176, je 1/16 ME an Nr. 3516, Ernetschwilerstrasse 16
- Bergande Roger, Zürich an Tahiri Muhamet und Tairi Xhejlane, Gommiswald, ME zu je ½ an StWE-Grundstück Nr. 3022, 153/1000 ME an Nr. 620 (5-Zimmerwohnung im 3. Stock und Garage Nr. 5 im Erdgeschoss), Weiherstrasse 5
- clb Immo AG, Freienbach an Fuster Franz Emil und Clarina Maria Henrica, Amden, ME zu je ½ an StWE-Grundstück Nr. 3515, 121/1000 ME an Nr. 1204 (4 ½-Zimmerwohnung ost Attika mit Keller im Untergeschoss) und an ME-Grundstücke Nr. 10161 und Nr. 10164, je 1/16 ME an Nr. 3516, Ernetschwilerstrasse 16
- clb Immo AG, Freienbach an Probst Daniel, Uetliburg, StWE-Grundstück Nr. 3508, 80/1000 ME an Nr. 1204 (3 ½-Zimmerwohnung mitte im Gartengeschoss mit Keller im Untergeschoss) und ME-Grundstück Nr. 10171, 1/16 ME an Nr. 3516, Ernetschwilerstrasse 16
- clb Immo AG, Freienbach an Probst Daniel, Uetliburg, StWE-Grundstück Nr. 3511, 78/1000 ME an Nr. 1204 (3 ½-Zimmerwohnung mitte im 1. Obergeschoss mit Keller im Untergeschoss) und ME-Grundstück Nr. 10172, 1/16 ME an Nr. 3516, Ernetschwilerstrasse 16
- clb Immo AG, Freienbach an Rüdüsli Stefan Hans und Verena, Gommiswald, ME zu je ½ an StWE-Grundstück Nr. 3513, 119/1000 ME an Nr. 1204 (4 ½-Zimmerwohnung west Attika mit Keller im Untergeschoss) und an ME-Grundstücke Nr. 10162 und Nr. 10163, je 1/16 ME an Nr. 3516, Ernetschwilerstrasse 16
- Arnold Karl Hans und Franziska, Uetliburg an Kikidis Pavlos, Volketswil, StWE-Grundstück Nr. 3427, 64/1000 ME an Nr. 1026 (4 ½ Zimmerwohnung im EG und Keller im UG im Haus B), und ME-Grundstücke Nr. 10072 und Nr. 10073, je 1/22 ME an Nr. 3436, Rickenstrasse 129
- EPF Universe I AG, Wollerau an Politische Gemeinde Gommiswald, Grundstück Nr. 1247, 151 m<sup>2</sup> Boden, Rickenstrasse
- Kaufmann Alfred, Uznach an Kaufmann Sara, Uetliburg, landwirtschaftliche Grundstücke Nr. 420, Wohnhaus, Scheunen, Schopf, mit 55'235 m<sup>2</sup>, Gebäude, Strasse/Weg, übrige befestigte Fläche, Acker/Wiese/Weide, Gartenanlage, Wald und Nr. 423, Weidscheune, mit 29'789 m<sup>2</sup>, Gebäude, Acker/Wiese/Weide, Wald, Gütsch, Hängeten, Hängeteweid, Möösli, Schofweid
- Dogan Anja Monika, Kirchberg an Dogan Inan, Uetliburg, ½ ME an Grundstück Nr. 1136, Einfamilienhaus mit 552 m<sup>2</sup> Fläche, Lindenbächlistrasse 6
- Widmer Hans Rudolf und Claudia, Chur an Eugster Daniel, Uetliburg, StWE-Grundstücke Nr. 3068, 70/1000 ME an Nr. 847 (2 ½-Zimmerwohnung im 2. Obergeschoss Haus B, mit Balkon und Kellerabteil) und Nr. 3080, 8/1000 ME an Nr. 847 (Einzelgarage im Untergeschoss), Rosenweg 7
- clb Immo AG, Freienbach an Stingelin Reto Guido, Horgen, StWE-Grundstück Nr. 3514, 86/1000 ME an Nr. 1204 (3 ½-Zimmerwohnung mitte Attika mit Keller im Untergeschoss)



Allenspach  
Hüppi  
Züger  
Architekten

3grad.ag





BLUME

GOMMISWALD

ler im Untergeschoss) und ME-Grundstück Nr. 10165, 1/16 ME an Nr. 3516, Ernetschwilerstrasse 16

- Veliu Besar, Gommiswald und Rastoder Adelisa, Ernetschwil an Spörri Markus Andreas und Gabriela, Benken, ME zu je ½ an StWE-Grundstück Nr. 3471, 200/10000 ME an Nr. 5031 (5½-Zimmer-Wohnung C 2.1 im 2. Obergeschoss, mit Keller C 2.1 im Erdgeschoss) und an ME-Grundstücke Nr. 10121 und Nr. 10123, je 1/79 ME an Nr. 3495, Ernetschwilerstrasse 30
- Jud Nikolaus, Gommiswald an Weiher Immobilien AG, Gommiswald, Grundstück Nr. 1177, Mehrfamilienhäuser mit 4'253 m² Fläche, Oberer Weiher 1/3/5
- Creative Workers AG, Gommiswald an Rüegg Udo AG, Gommiswald, StWE-Grundstück Nr. 3406, 129/1000 ME an Nr. 5017 (Gewerberaum im Erdgeschoss West), Gewerbestrasse 17
- Leu Hanspeter, Netstal an Szokol Barbara, Gommiswald, StWE-Grundstück Nr. 3061, 210/1000 ME an Nr. 801 (3½-Zimmerwohnung Nr. 7 im Dachgeschoss) und Nr. 3048, 20/1000 ME an Nr. 801 (Grossgarage Nr. 1), Herren-gasse 15
- Meierhans Rolf und Doris, Uetliburg an Wittenwiler Monika, Uetliburg, StWE-Grundstücke Nr. 3420, 64/1000 ME an

Nr. 1026 (4½-Zimmerwohnung im EG und Keller im UG im Haus A), Nr. 3434, 4/1000 ME an Nr. 1026 (Bastelraum im Untergeschoss im Haus B) und ME-Grundstücke Nr. 10061 und Nr. 10068, je 1/22 ME an Nr. 3436, Rickenstrasse 129/131

- Koch Theresia Anna, Erbgemeinschaft an Koch Anton, Gommiswald, ½ ME an Grundstück Nr. 168, Einfamilienhaus, Gartenhalle, Schopf mit 751 m² Fläche, Sulzweidstrasse 10
- D'Agosta Rita Maria, Gommiswald an Riegelhof geb. Rust Daniela, Uster, Grundstück Nr. 867, Einfamilienhaus mit 90 m² Fläche, Kirchbühlstrasse 16

#### Grundbuchkreis Ernetschwil

- Steinhart Norbert Rolf, Gebertingen an Jost-Uxa Karin Britta, Zürich, StWE-Grundstück Nr. 2169, 152/1000 ME an Nr. 871 (4½-Zimmerwohnung Nr. 6 im Attikageschoss Ost mit Keller Nr. K5 im Untergeschoss), ME-Grundstücke Nr. 3188 und Nr. 3189, je 108/1000 ME an Nr. 2175, Grundstücke Nr. 906 und Nr. 907, je 13 m² Boden, Breitenaustrasse 8
- Haas Alfons und Brunhilde Else, Tuttlingen, Deutschland an Bosshard Christian, Jona, Grundstück Nr. 585, Ferien-/Wochenendhaus mit 589 m² Fläche und ME-Grundstück Nr. 3012, 1/24 ME an Nr. 1003, Büntstrasse 17

■ Rhyner Niklaus, Gommiswald an Schwingerverband Rapperswil und Umgebung, Goldingen, Grundstück Nr. 727, Einfamilienhaus, Lagerhalle mit 1'014 m² Fläche, Rapperswilerstrasse 15

■ Fuchs-Eicher Adelheid und Peter, Gesamteigentum an Fuchs Peter Josef, Ernetschwil, Grundstück Nr. 628, Wohnhaus, Garage mit Schutzräumen mit 892 m² Fläche und landwirtschaftliche Grundstücke Nr. 10, 22'449 m² Strasse/Weg, Acker/Wiese/Weide, fliessendes Gewässer, Wald, Nr. 46, 16'087 m², Strasse/Weg übrige befestigte Fläche, Acker/Wiese/Weide, Wald, Nr. 41, 5'609 m², fliessendes Gewässer, Wald und Nr. 47, 2'353 m², Wald, Berglistrasse 13, Uznacherstrasse, Böllenbergtobel, Alte Kirchgasse

■ Müller Werner, Ernetschwil an Müller Patrick, Ernetschwil, Grundstück Nr. 808, Einfamilienhaus mit 508 m² Fläche, Häberlibodenstrasse 3

■ Müller Jean-Pierre, Ernetschwil an Herzog Rafael und Julia Katharina, Uznach, ME zu je ½ an Grundstück Nr. 191, Einfamilienhaus, Garage mit 444 m² Fläche, Berglistrasse 9

■ Kuhn Rita, Gebertingen an Schefer Pascal und Birgit, Zollikerberg, ME zu je ½ an Grundstück Nr. 581, Einfamilienhaus mit 494 m² Fläche und an ME-Grundstück Nr. 3008, 1/24 ME an Nr. 1003, Büntstrasse 30

■ Nessensohn Urs Alfred und Bernadette Maria, Ernetschwil an Gmür Walter Christian und Nessensohn Kerstin, Weesen, ME zu je ½ an Grundstück Nr. 52, Einfamilienhaus mit 696 m² Fläche, Häberlibodenstrasse 16

#### Grundbuchkreis Rieden

■ Egli Anton Alois, Erbgemeinschaft an Egli Anna Elisabeth, Rieden, Grundstück Nr. 84, Wohnhaus mit 571 m² Fläche, Hauptstrasse 27

■ Eichenberger Ursula Daphne, Meilen an Scherrer Jan Fortunat, Zürich, ½ ME an Grundstück Nr. 454, Wohnhaus mit 669 m² Fläche, Schauenbergstrasse 7



**RAIFFEISEN** Raiffeisenbank Benken

**Alles, was Sie zur Weitergabe von Wohneigentum wissen müssen.**

Möchten Sie Ihr Zuhause einem Nachkommen weitergeben oder übernehmen Sie Ihr Elternhaus? Wir zeigen Ihnen, wie es geht.

Jetzt anmelden:  
[raiffeisen.ch/digitaler-event-weitergabe](https://raiffeisen.ch/digitaler-event-weitergabe)

# Spezielsack für die Neophytenbekämpfung

## ■ GEMEINDEKANZLEI

Auch in diesem Jahr breiten sich Neophyten (nicht einheimische Pflanzen) im Gemeindegebiet weiter aus. Um die Bekämpfung der Ausweitung und die richtige Entsorgung zu unterstützen, wird in den Gemeinden der Region Zürichsee-Linth ein Spezielsack dafür angeboten.

Dieser Spezielsack wird gratis von den Gemeinden für die Entsorgung der Neophyten zur Verfügung gestellt. Die entsprechend gekennzeichneten Neophytensäcke sind transparent und dürfen nur zur Entsorgung von invasiven Pflanzen benutzt werden. Die Neophytensäcke können auf der Gemeindeverwaltung beim Front Office in Gommiswald gratis bezogen werden. Die vollen Neophytensäcke können mit dem normalen Hauskehricht mitgegeben werden. Eine Entsorgung mit dem Grüngut ist verboten, da diese Pflanzen verbrannt werden müssen, um eine Weiterverbreitung zu verhindern.

Um die einheimischen Pflanzen- und Tierarten sowie deren Lebensräume vor der schädlichen Ausbreitung der Neophyten zu schützen, braucht es ein koordiniertes Vorgehen, griffige Massnahmen sowie eine klare Prioritätensetzung.

Im Kanton St. Gallen obliegt die Bekämpfung der Neophyten bei den Grundeigentümern. Die Gemeinden sind für die Umsetzung dieser Bekämpfung zuständig und auf die Mithilfe und die Unterstützung von betroffenen Grundeigentümern und Bewirtschafter angewiesen. Vielen Dank dafür.

### Was sind Neophyten?

Neophyten sind nicht heimische Pflanzen und können sich stark ausbreiten. Sie verdrängen dadurch die einheimische Flora. Diese Problempflanzen werden als invasive Neophyten bezeichnet. Bestimmte Pflanzen sind gefährlich für unsere Gesundheit, andere können Bachufer destabi-

Bei Fragen oder Unklarheiten im Zusammenhang mit Neophyten steht Ihnen Peter Eicher zur Verfügung. Gerne berät er die betroffenen Grundeigentümer und Bewirtschafter bei der Umsetzung zur Verhinderung der Ausbreitung von Neophyten.


E-Mail: [peter.eicher@bluewin.ch](mailto:peter.eicher@bluewin.ch)  
oder Telefon 058 228 70 20 (Gemeindekanzlei)

bilisieren oder Bauten schädigen. Zurzeit gelten in der Schweiz 41 Arten als nachweislich schädliche invasive Neophyten und 17 Arten als potenziell schädliche invasive Neophyten. Demnach sind nur etwa 10% der in der Schweiz vorkommenden Neophyten Problempflanzen.

Weitere Infos finden Sie auf der Website des Kantons St. Gallen.



■ Das einjährige Berufskraut ist ein invasiver Neophyt.




Gemeinde  
**eschenbach**  
Landluft in Stadtnähe

Per 1. Juni 2023 oder nach Vereinbarung suchen wir eine/n

**Klärwerkfachmann/ -frau 80-100%**

In dieser interessanten Position sind Sie zuständig für die **Funktionstüchtigkeit** und einen effizienten, sicheren sowie fach- und umweltgerechten **Betrieb** der **ARA Eschenbach**.

Mehr über die spannende Stelle erfahren Sie unter [www.eschenbach.ch/jobs](http://www.eschenbach.ch/jobs)



## Schule und Elternhaus

# Schulergänzende Betreuung der Schule Gommiswald

### ■ MANUELA MAIRHOFER

Die schulergänzende Betreuung der Schule Gommiswald hat folgende Betreuungsangebote:

Anmeldungen können ab sofort bei der Schulverwaltung Gommiswald (schulverwaltung@gommiswald.sg.ch) gemacht werden.

Anmeldeformulare sowie weitere Informationen finden Sie für alle Angebote auf [www.gommiswald.ch](http://www.gommiswald.ch) im Online-Schalter.

#### Schulstandorte

Gommiswald	Rieden	Ernetschwil
Frühbetreuung <b>NEU</b>	Frühbetreuung	-
Mittagstisch	Mittagstisch und Nachmittagsbetreuung	Mittagstisch und Nachmittagsbetreuung durch Tagesfamilien Linthgebiet
Ferienbetreuung	Ferienbetreuung	Ferienbetreuung



## «Prävention macht Schule» oder «Sucht nüchtern betrachtet»

### ■ BRIGITTE ZABELLI, SCHULLEITERIN OBERSTUFE

Suchtmittel sind nicht nur Genussmittel und alltägliches Konsumgut vieler Menschen, sondern auch Rauschmittel und Ursache vieler gesundheitlicher und sozialer Probleme. Da die Grundlagen für Suchtmittelmissbrauch bereits in jungen Jahren gelegt werden, haben Informationen über die Ursachen und Auswirkungen grosse und nachhaltige Bedeutung. Junge Menschen wachsen in einer Gesellschaft heran, für die der Konsum und oft sogar der Missbrauch normal erscheinen. Sie werden als Konsumenten von morgen angesprochen mit dem verhängnisvollen Slogan:

*«Nur wer konsumiert, wird glücklich und gehört dazu!»*

Drogen bedeuten sowohl für die Konsumenten als auch ihre Angehörigen unvorstellbares Leid. Sachliche Informationen und vorbeugende Aufklärung helfen, sich die Problematik vor Augen zu führen und sich der Konsequenzen bewusst zu werden.



### ■ Gespannt hören die SchülerInnen der Oberstufe Informationen über Sucht und Drogen.

Aus einer Kombination von Spass, Kreativität und Information haben Spezialisten von «Jugend und Sucht» aus unterschiedlichen Fachbereichen die SchülerInnen der Oberstufe Gommiswald während eines

ganzen Tages im Sinne der Prävention durch die Thematik geführt. Sie haben die Lernenden sensibilisiert und an Eigenverantwortlichkeit appelliert, jedoch ohne erhobenen Mahnfinger.

## Local Heroes – die neue Band der Musikschule

### ■ PETER KREILIGER, LEITER MUSIKSCHULE

Am diesjährigen Frühlingskonzert haben die «Local Heroes», die neue Band der Musikschule, einen ersten, überzeugenden Auftritt gehabt. Als ad hoc-Formation haben die SchülerInnen zwei bekannte Songs gespielt und dabei gezeigt, dass die Stil-Richtung «Pop-Rock» an der Musikschule gross angesagt ist.

Die Musikschule Gommiswald will diesem Bedürfnis Rechnung tragen und ab dem kommenden Schuljahr eine Band anbieten. Talentierte und motivierte SchülerInnen sollen gemeinsam musizieren und das «Band-Feeling» erleben. Sie sollen ein Repertoire aufbauen und kleine Konzerte geben und so erste Live-Erfahrung sammeln. Als Leiter ist Patrick Odermatt vorgesehen, der bereits an der Musikschule Gitarre, E-Gitarre und E-Bass unterrichtet. Er hat grosse Erfahrung mit Band-Workshops und tritt überdies als professioneller Pop/Rock-Gitarrist regelmässig an Konzerten auf.

Der Band-Unterricht soll besonders Gesangs-, Gitarren-, Piano-, Bass- und Schlagzeug-SchülerInnen ansprechen. Andere Instrumente sind jedoch ebenfalls willkommen, insbesondere für Projekte oder einzelne Konzerte. Die «Local Heroes» werden so oder so eng mit den anderen Musiklehrpersonen und den anderen Ensembles und Formationen der Musikschule zusammenarbeiten. Im Idealfall wird der Band-Unterricht mit dem Einzelunterricht kombiniert und können dort Stücke der Band vorbereitet oder vertieft werden.

#### «Local Heroes» lösen «die Schatten» ab

Die «Local Heroes» werden das bisherige Gitarren-Ensemble «die Schatten» ablösen. Dieses wurde bislang erfolgreich von Marcel Hässig geführt. Die Schatten wurden bereits in der Vergangenheit teilweise zu einer Band vergrössert und können so gut in die neue Formation überführt werden. Marcel Hässig bleibt der Musikschule als Musiklehrperson für Gitarre, E-Gitarre und E-Bass und auch als Leiter des Improvisations-Workshops erhalten.



■ Die «Local Heroes» bei ihrem ersten Auftritt am Frühlingskonzert der Musikschule.

Die neue Band der Musikschule startet ab dem kommenden Schuljahr, geübt wird alle zwei Wochen während knapp zwei Stunden in Gommiswald. Patrick Odermatt wird als Leiter seine möglichen Zeitfenster mit den teilnehmenden SchülerInnen absprechen. Die Anmeldung erfolgt über das reguläre Formular im Online-Schalter der Schule Gommiswald, für die Teilnahme wird der Ensemble-

Tarif von Fr. 90.00 pro Semester verrechnet. Da die Anmeldefrist der Musikschule bereits Ende April abläuft, wird sie für das neue Ensemble bis zum 15. Mai 2023 verlängert.

Weitere Informationen zur neuen Band «Local Heroes» gibt Ihnen gerne Patrick Odermatt (079 360 44 89) oder Peter Kreiliger (058 228 70 64).

ordnung,  
sicherheit &  
butter



Schreinerei Kaufmann AG  
8737 Gommiswald  
Tel. 055 285 86 40

kaufmann  
www.schreinerwerk.com

## Körperschaften

# Anlässe der Evang. Kirchgemeinde Uznach und Umgebung

■ THOMAS MOSER

### Abschied und Begrüssung

Im Sommer 2022 erreichte unsere Gastgeberin Monika Kuypers-Krauer das Pensionsalter. In einem reduzierten Pensum ist sie weiterhin im Einsatz als Gastgeberinnen-Stellvertretung. Die Kirchenvorsteherschaft freut sich über das verlängerte Engagement von Monika Kuypers-Krauer und dankt ihr dafür. Ende Juni 2023 tritt sie nun definitiv in den wohlverdienten Ruhestand.

Als Gastgeberin Stellvertreterin konnte Tanja Schlüchter aus Uznach angestellt werden. Sie ist Hausfrau und Mutter zweier Jugendlichen. Ihr Arbeitspensum wird 30 % betragen. Die Kirchenvorsteherschaft heisst sie herzlich willkommen und wünscht ihr einen guten Start und viel Freude in ihrer neuen Aufgabe.



■ **Monika Kuypers-Krauer (links) und Tanja Schlüchter.**

### Fiirabig Lounge im Generationenhaus Eschenbach

*Freitag, 5. Mai, 19 Uhr*

Die «Fiirabig Lounge» ist wieder geöffnet. Geniessen Sie spezielle Mixdrinks mit und ohne Alkohol und etwas zum Knabbern. Einfach zum Verweilen und Geniessen. Herzlich willkommen.

### Kirche Kunterbunt

*Samstag, 6. Mai, 10 bis 13 Uhr  
Kirchgemeindehaus Uznach*

Neues ökumenisches Familien-Angebot in Uznach! Kirche Kunterbunt ist frech und wild und wundervolle Kirche für die ganze Familie. Dazu gehört, kreativ sein, experimentieren, Geschicklichkeit zeigen, austoben, Musik, Geschichten, Gedanken über Gott und die Welt. Abgeschlossen wird das Ganze mit einem gemeinsamen Zmittag. Bitte Anmeldung bis 1. Mai an Kathrin Kägi (kathrin.kaegi@evang-uznach.ch).

### 25 Jahre Chaos ...

... im positiven Sinn, natürlich. The Fairybusters feiern nämlich Jubiläum! Den Namen gibt es zwar erst seit sechs Jahren, aber der lebhafteste Chor besteht schon länger – und das möchten wir feiern. Begleiten Sie uns also auf eine Reise durch unsere Vergangenheit. Wir freuen uns auf Sie!

### Die Konzerte finden statt:

- Freitag, 2. Juni, 20 Uhr, Generationenhaus Eschenbach
- Sonntag, 4. Juni, 17 Uhr, Evangelische Kirche Uznach



■ **The Fairybusters feiern ihr Jubiläum mit einer musikalischen Reise in die Vergangenheit.**

# Tagesfamilien Linthgebiet sucht eine Betreuungsperson für Gommiswald

■ ROSMARIE SCHMUCKI

Tagesfamilien Linthgebiet ist eine Non-Profit-Organisation und setzt sich für die familienergänzende Kinderbetreuung ein.

In neun Gemeinden werden bei uns rund 200 Kinder in rund 40 Tagesfamilien betreut. In sieben Gemeinden bieten wir im Auftrag der Schule den Mittagstisch an.

In Gommiswald suchen wir dringend interessierte und engagierte Persönlichkeiten als

### Betreuungspersonen in Tagesfamilien

Die ausführlichen Inserate können auf [www.tagesfamilien-linthgebiet.ch](http://www.tagesfamilien-linthgebiet.ch) eingesehen werden.



# Saisonabonnement – Vorverkauf

## ■ SILVIA KÜHNE

Seit anfangs April läuft der Saisonabonnement-Vorverkauf der Badi Gommiswald. Gerne nehmen wir eure Bestellungen entgegen. Das Bestellformular und alles Wissenswerte findet ihr auf der Homepage: [www.badigommiswald.ch](http://www.badigommiswald.ch)

Der Vorverkauf läuft bis Ende April. In dieser Zeit profitieren Sie von 10% Rabatt. Dieses Jahr können die vorbestellten Abos bequem beim ersten Besuch in der Badi bezahlt und abgeholt werden.

Die Badi ist voraussichtlich ab 20. Mai 2023 bei strahlendem Sonnenschein offen.

Wir können es kaum erwarten, euch in der Badi begrüßen zu dürfen.



Für unsere familienfreundliche, sympathische, in der ganzen Region bestens bekannte und sehr schön gelegene Freiluft-Badi suchen wir für die **Badesaison 2023** eine

## Badaufsicht

Saisonstelle jeweils stundenweise von Mitte Mai bis Mitte September, Pensum ca. 80–100% flexibel

### Ihre Hauptaufgaben sind:

- Gewährleistung der Sicherheit für Badbesucher
- Sicherung der Wasser-Qualität
- Allgemeine Reinigungsarbeiten

### Sie bringen mit:

- Freude am Umgang mit Menschen
- gültiges Brevet igba pro, igba plus pool oder gültiges SLRG-Brevet Pro Pool und BLS-AED
- Selbständige, exakte Arbeitsweise
- Belastbarkeit, Zuverlässigkeit und Flexibilität

### Wir bieten:

- Eine vielseitige, interessante Tätigkeit
- Zeitgemässe Anstellungsbedingungen
- Ein offenes und aufgestelltes Team

Haben wir Ihr Interesse geweckt? Für weitere Auskünfte stehen wir Ihnen gerne zur Verfügung. Ihre schriftliche Bewerbung mit den üblichen Unterlagen senden Sie bitte an folgende Adresse:

Genossenschaft Schwimmbad Gommiswald,  
Silvia Kühne, Postfach 44, 8737 Gommiswald,  
[kassier@badigommiswald.ch](mailto:kassier@badigommiswald.ch)



Für unsere familienfreundliche, sympathische, in der ganzen Region bestens bekannte und sehr schön gelegene Freiluft-Badi suchen wir für die **Badesaison 2023** eine

## Kioskmitarbeiter/in

Saisonstelle jeweils stundenweise von Mitte Mai bis Mitte September, Pensum ca. 80–100% flexibel

### Ihre Hauptaufgaben sind:

- Führen der Eintrittskasse
- Bedienung des Kioskbetriebes/  
Restaurationsbetriebes
- Lieferungen entgegennehmen und kontrollieren
- Tagesabschlüsse erstellen
- Einhalten der Reinigungspläne in der Küche

### Sie bringen mit:

- Freude am Umgang mit Menschen
- Selbständige, exakte Arbeitsweise
- Belastbarkeit, Zuverlässigkeit und Flexibilität

### Wir bieten:

- Eine vielseitige, interessante Tätigkeit
- Zeitgemässe Anstellungsbedingungen
- Ein offenes und aufgestelltes Team

Haben wir Ihr Interesse geweckt? Für weitere Auskünfte stehen wir Ihnen gerne zur Verfügung. Ihre schriftliche Bewerbung mit den üblichen Unterlagen senden Sie bitte an folgende Adresse:

Genossenschaft Schwimmbad Gommiswald,  
Silvia Kühne, Birchlistrasse 18, 8737 Gommiswald,  
[personal@badigommiswald.ch](mailto:personal@badigommiswald.ch)



## Aus aller Welt

# Wandertag mit Schäbyschigg

■ DAVID JUD

**Sonntag, 28. Mai 2023:**

**Musik, Natur und Wanderfreude!**

Schnürt die Wanderschuhe und entdeckt mit uns gemeinsam das Speergebiet! Unser Ziel ist der Tanzboden und seine einzigartige Sicht auf die Linthebene und den Zürichsee. Auf dem Weg nach oben verspricht Tobi's (Tuba) Wissen über Erdwissenschaft, spannende und interessante Geschichten über das Speergebiet und die umliegenden Erhebungen. Die Rastpausen werden wir nutzen, um musikalisch zu motivieren und die verschiedenen Akustik-Landschaften auszuloten. Um 13.00 Uhr werden wir dann beim Restaurant Tanzboden auf 1443 m ü. M. unsere Musik erklingen lassen!

Schäbyschigg sind fünf weltoffene und unerschrockene Musiker: Mit Instrumenten, «Chnebel Chnobli Wurst» und Brot im Rucksack, sind sie unterwegs, um mit ihrer Musik die Herzen von Nah und Fern zu erfreuen. Klarinette, grosse und kleine Trompeten, Tuba und Akkordeon tragen



■ SCHÄBYSCHIGG: Tobi Zwyer, Jérôme Müller, David Jud, Fabian Jud, Guillermo Casillas (von links nach rechts)

ihre Melodien auf den Tanzboden bei Rieden – bei gutem Wetter klingt es vielleicht bis in die Linthebene.

Wir machen Musik aus der gebirgig-hügeligen Landschaft zwischen Säntis und

Pilatus, welche auf dem schmalen Grat zwischen Tradition und Innovation wandert. Zeitlos, mit traditioneller Besetzung, aber moderner Interpretation: Melodien aus längst vergangener Zeit werden ausgegraben, aufpoliert, frisch gestrichen und in neuem Gewand präsentiert. Hauptsächlich jedoch spielen wir unsere eigene Musik – mal groovig, mal lüpfig, mal melancholisch, mal urchig, immer jedoch authentisch und frisch.

Für stets aktuelle Informationen bietet sich unsere WhatsApp Gruppe an. Beitritt zur Gruppe über den QR-Code oder auf unserer Homepage: [www.schaebyschigg.ch](http://www.schaebyschigg.ch)



## Küchen und Badezimmer

- Riesenauswahl
- Heimberatung
- Umbau aus einer Hand
- Lebenslange Garantie
- Montage mit eigenen Schreibern

**Fust** : Küchen  
Badezimmer  
Bauleitung  
Und es funktioniert.

**Otmar Jud, Uetliburg**  
Telefon 079 551 40 62



## Hauptversammlung der KISS Linth – begleitete Nachbarschaftshilfe

### ■ URSULA WÜST-LÜCKL

Seit Juni 2019 besteht im Linthgebiet eine KISS-Genossenschaft, welche mittlerweile über 180 Mitglieder zählen kann. Die Genossenschaft KISS-Linth steht für eine unkomplizierte Nachbarschaftshilfe mit Zeitnachweisen. Mehr Infos unter: [www.kiss-linth.ch](http://www.kiss-linth.ch)

Die diesjährige Generalversammlung findet am **15. Mai 2023 um 19 Uhr** im Gemeindesaal Gommiswald statt.

Neben den statutarischen Geschäften können sich die Genossenschaftsmitglieder und Interessierte an KISS auf einen kleinen Unterhaltungsteil freuen.

Anschliessend sind alle Anwesenden zu einem Apéro eingeladen.

Bei Fragen oder für Fahrdienst nach Gommiswald: Tel. 077 522 17 71



Zeit bleibt wertvoll

## Informationen der Pro Infirmis

### ■ CORNELIA ROTH

Wir bieten Menschen mit Behinderung, deren Angehörigen und Fachpersonen umfassende Dienstleistungen an.

#### Sozialberatung

Unterstützung in wichtigen Lebensfragen wie Arbeit, Wohnen, Schule, Entlastung und Freizeit. Beratung zu Sozialversicherungsfragen und Hilfe in finanziellen Notlagen.

#### Begleitetes Wohnen

Alltagspraktische Unterstützung und Begleitung für Erwachsene beim selbständigen Leben in der eigenen Wohnung.

#### Bildungsclub

Kursangebote für Erwachsene, die ihre Persönlichkeit und ihre Stärken auf eine individuelle Art und Weise weiter entwickeln möchten.

#### Augenhöhe!

Gemeinsamer Einsatz von Betroffenen und der Fachstelle zur Förderung von Selbstvertretung für die Selbstbestimmung und Partizipation von Menschen mit kognitiven Beeinträchtigungen.

#### Assistenzberatung

Beratung zum Assistenzbeitrag der IV und für die Beschäftigung von Assistenzpersonen.

#### Eurokey

Das Schlüssel- und Schliesssystem für hindernisfreie Einrichtungen in der Schweiz und in Teilen Europas.

#### Haben Sie Fragen?

Rufen Sie uns an oder schreiben Sie uns eine E-Mail.

Telefon: 058 775 19 40

Adresse: Bahnhofstr. 20, 9630 Wattwil

Aussenstelle: Hörnlistrasse 19, 9500 Wil

Aussenstelle: WTL, Schachenstr. 82, 8645

Jona

E-Mail: [wattwil@proinfirmis.ch](mailto:wattwil@proinfirmis.ch)

Ausführliche Informationen auf [www.proinfirmis.ch](http://www.proinfirmis.ch)

pro infirmis

**HBN International**      Immobilienverkauf und Architektur

**Zu kaufen gesucht  
Haus / Wohnung / Land**



Planen Sie Ihre Immobilie zu verkaufen?  
Dann sind Sie bei uns genau richtig!  
Wir beraten Sie GRATIS und kompetent,  
schätzen Ihre Liegenschaft und  
verkaufen sie an unsere Kunden.



**Rufen Sie uns an, Sie können nur gewinnen!**

**Edith Bernet**  
Geschäftsinhaberin  
[e.bernet@suter.in](mailto:e.bernet@suter.in)  
Immobilienverkauf / Verwaltung / Schätzung

079 406 35 93

**Sarina Maurer Suter**  
Dipl. Architektin FH  
[sarina@suter.in](mailto:sarina@suter.in)  
Architektur / Planung / Immobilienverkauf

## Mitgliederversammlung Spitex Linth

■ CHRISTINE SCHNYDER

### Sänger und Pfleger Michael von der Heide ist Jubiläumsgast

Als Chansonnier ist er der Liebling der Nation. Und auch als Pfleger berührt er immer wieder die Herzen der Menschen. Es ist deshalb eine grosse Ehre für die Spitex Linth, dass der Ammler Michael von der Heide am Jubiläums-Event bei ihr auf der Bühne steht. Gefeierte wird die erste gemeinsame Mitgliederversammlung seit dem erfolgreichen Schulterchluss mit der Spitex Eschenbach und Schmerikon 2022. Nach einer musikalischen Einlage erzählt Michael von der Heide über ergreifende Momente im Pflegealltag und warum für ihn nicht nur die Karriere als Sänger, sondern auch die im Gesundheitswesen sehr wertvoll ist.

Die Mitgliederversammlung der Spitex Linth findet am Dienstag, 9. Mai 2023 um 19.00 Uhr statt. Durchgeführt wird sie im Dorftreff in Eschenbach. Auf den offiziellen Teil mit den wichtigsten Informationen aus dem Verein folgt der Auftritt von Michael von der Heide. Abgeschlossen



■ Als Jubiläumsgast konnte Michael von der Heide gewonnen werden.

wird der Abend mit einem feinen «Apéro riche». Alle Mitglieder sind herzlich willkommen. Gerne nehmen wir bei dieser Gelegenheit auch neue Mitglieder auf.



RESTAURANT  
**BILDHUS**  
RICKEN

Wir freuen uns auf die warmen Tage auf unserer schönen Gartenterrasse.

055 280 14 57 | bildhus@bluewin.ch

**Der Schreiner - Ihr Macher**

**huppi**  
küchen- innenausbau

Mehr als Holz  
Innenausbau | Planung | Küchen  
hueppischreinerei.ch

## Die Lebenszeit humorvoll beäugt

■ DRAGIZA STONI

Comedia Zap nimmt im neuen Bühnenstück die Lebenszeit des Menschen unter die Lupe. Witzig und künstlerisch versiert hinterfragen die beiden Komiker im Kulturtreff Rotfarb in Uznach das Zerrinnen der Zeit.

Der Uhrmacher Victor besitzt eine spezielle Gabe: Er kann in Uhren die Lebensgeschichten ihrer Besitzer erspähen und weiss um deren Lebenszeit. Unter Victors Lupe präsentiert sich die Geschichte einer Kosmonautin, einer Eintagsfliege und eines frisch verliebten Paares. Cécile Steck und Didi Sommer von Comedia Zap gehen in ihrem neuen Programm «Zeitlupe» der Frage nach, wie die Menschen das Zerrinnen der Zeit wahrnehmen. Würden sie andere Entscheidungen treffen, wenn sie wüssten, wie viel Lebenszeit ihnen bleibt?

### Humor und Kunst vereint

Kompetenz, Empathie und Leidenschaft krönen die künstlerischen Visionen von Comedia Zap. Die beiden Komiker ziehen in «Zeitlupe» sämtliche Register ihres Könnens und bereiten mit ihren komödiantischen Künsten himmlisches Vergnügen. Charmant und virtuos unterhalten sie die Gäste.



■ Comedia Zap treten im Kulturtreff Rotfarb auf.

Comedia Zap, Samstag, 29. April, 20.30 bis 23 Uhr, Kulturtreff Rotfarb Uznach, Eintritt: CHF 35.- (bis 18 Jahre: CHF 20.-), Beiz ab 18 Uhr, Bar ab 19 Uhr, Infos unter [www.rotfarb.ch](http://www.rotfarb.ch)

**ROTFARB**  
KULTURTREFF

## Informationen der Bibliothek Uznach

■ BEATRICE LINGG

Bibliothek live...

Donnerstag, 25. Mai, 16.00 Uhr

GschichteChischte



Für Kinder von 3 bis 6 Jahren erzählt Claudia Steiner eine lustige, spannende oder phantasievolle Geschichte.

Eintritt frei, herzlich willkommen!

### Unser Medientipp:

Die neuen Tonies sind da und können bei uns ausgeliehen werden.



Kommen Sie vorbei und stöbern Sie in unserem vielseitigen Medienangebot.

### Öffnungszeiten

am Auffahrtswochenende:

- Mittwoch, 17. Mai geöffnet bis 17.00 Uhr
- Donnerstag–Sonntag, 18.–21. Mai geschlossen

Weitere Informationen finden Sie auf unserer Website:  
[www.bibliothek-uznach.ch](http://www.bibliothek-uznach.ch)

**[B]** BIBLIOTHEK  
UZNACH

## Wintergarten, Metall- & Glasbau



Wir beraten, planen und bauen:

- Individuelle Wintergärten und Wohnraumbauten
- Balkon- & Sitzplatzverglasungen
- Pergola & Vordächer
- [www.wintergarten-doktor.ch](http://www.wintergarten-doktor.ch)

Wir beraten Sie gerne in unserer Ausstellung oder bei Ihnen zu Hause.

**ZUBAG**

Tel. 055 285 80 60, [info@zubag.ch](mailto:info@zubag.ch)  
Gewerbestr. 6, 8737 Gommiswald  
[www.zubag.ch](http://www.zubag.ch) / [www.wintergarten-doktor.ch](http://www.wintergarten-doktor.ch)



«Einfach schöner Wohnen!»

## Aus unseren Vereinen

# «Erneuerbar heizen» – jetzt erst recht!

■ DOMINIQUE JAQUEMET

Die Abhängigkeit von fossilen Energieträgern ist derzeit unter dem Stichwort Gasmangellage in den Medien. Die Energieallianz Linth setzt sich seit über 13 Jahren für Energieunabhängigkeit durch erneuerbar und lokal erzeugte Energie ein. Zusammen mit den Kantonen St. Gallen und Glarus, den lokalen Gemeinden und mit der Unterstützung von EnergieSchweiz veranstaltet die Energieallianz Linth im Mai herstellerunabhängige Informationsabende zum Thema «erneuerbar heizen».

Energieunabhängigkeit bietet nur Vorteile. Die wirtschaftlichen Vorteile einer lokalen Energieproduktion sind riesig. Die Wertschöpfung bleibt so in der Region und schafft Arbeitsplätze. Zudem ermöglicht sie die Klimazielsetzungen zu erreichen. Auf dem Weg zur energetischen Unabhängigkeit setzt die Schweiz auf mehrere Pfeiler: Elektrifizierung der Mobilität und Realisierung der Stromsparpotenziale in Industrie und Haushalten einerseits. Andererseits Wärmeeinsparungen dank guten Gebäudehüllen und Nutzung erneuerbarer Wärme aus Holz, Solarthermie und Umgebung beim Heizungsersatz. Die Energieallianz Linth informiert auch diesen Frühling herstellerunabhängig und neutral über die zur Verfügung stehenden Heizungssysteme und deren Vor- und Nachteile.

### Vorzeitiger Heizungsersatz ist ökologisch und finanziell sinnvoll

Wichtig anzumerken ist, dass sich aus ökologischer und in der Regel auch aus ökonomischer Sicht ein Wechsel bereits vor Ablauf der Lebensdauer der Heizung lohnt! Bei Neubauten, aber auch in den meisten Fällen bei einem Heizungsersatz, kommen Wärmepumpen zum Einsatz, welche der Umgebung (Erdreich, Grund-



### ■ In welches Land fließt Ihr Geld, wenn Sie die Heizung aufdrehen?

wasser oder Umgebungsluft) Wärme entziehen. Fallweise kommen aber auch andere Technologien und Kombinationen von Technologien infrage: zum Beispiel Fernwärme, verschiedene Arten von Holzheizungen oder Solarthermie.

Man hört oft von einem drohenden Strommangel. Machen Wärmepumpen deshalb überhaupt Sinn? Wäre eine Holzpellet-Heizung eine bessere Wahl als Erdsonden- oder Luftwärmepumpen-Heizungen? Können Wärmepumpen mit Strom

von einer Photovoltaik-Anlage betrieben werden? Werden wir bald Fernwärme zu günstigen Konditionen beziehen können? Solche und viele weitere Fragen werden an den Informationsabenden herstellerneutral und unabhängig beantwortet.

### Nächste Infoanlässe zum Heizungsersatz

- 2. Mai in Rapperswil-Jona, Kreuzsaal, 19 Uhr
- 4. Mai in Eschenbach, Dorftreff, 19 Uhr
- 11. Mai in Uznach, Aula Haslen, 19 Uhr
- 24. Mai in Ennenda, Gemeindehaussaal, 19 Uhr
- 31. Mai in Ziegelbrücke, Mensa Berufsschule, 19 Uhr

Eintritt frei, keine Anmeldung notwendig. Für zusätzliche Informationen besuchen Sie unsere Webseite: [www.energieallianz-linth.ch/veranstaltungsreihe-erneuerbarheizen/](http://www.energieallianz-linth.ch/veranstaltungsreihe-erneuerbarheizen/)

### Energieallianz Linth

Die Energieallianz Linth ist ein unabhängiger, nicht gewinnorientierter Verein mit dem Ziel, den Anteil an lokal produzierter Energie im Kanton Glarus und in der Linthebene bis und mit Rapperswil-Jona zu erhöhen. Dazu soll einerseits die Energie effizienter genutzt und andererseits soll vermehrt erneuerbare Energie in der Region produziert werden. Dies verringert die Abhängigkeit vom Ausland und schafft regionale Arbeitsplätze.

## Neuer Dirigent gefunden

### ■ ANITA OBERHOLZER

Der Musikverein Ernetschwil darf auf ein erfolgreiches Konzert am 1. April zurückblicken. Die abwechslungsreichen, schweizer Musiktitel fanden im Publikum guten Anklang. Roland Kenel, welcher seit Januar als Projektdirigent für dieses Jahreskonzert wirkte, konnte die Motivation und Freude der Musikanten fördern und gestaltete die Vorbereitungen sowie das Konzert auf einen Erfolg hin. Während den ganzen Vorbereitungsarbeiten war der Verein weiterhin auf der Suche nach einem Dirigenten für die Zukunft. Inserate und Anfragen liefen und nach dem Konzert konnte der Verein die Abstimmung tätigen. Mit grosser Freude darf der Verein auf eine weitere Zusammenarbeit mit Roland Kenel zählen. Er wurde als Dirigent gewählt und startet so nun seine offizielle Dirigentenarbeit beim Musikverein Ernetschwil. Auf die Anfrage, was ihm als Dirigent wichtig sei, konnten wir rausfiltern, dass er gerne in einem intakten, kameradschaftlichen Umfeld abwechslungsreiche Literatur auswählen, einstudieren und aufführen möchte. Bei der traditionellen Marschmusik sieht er ebenfalls Potenzial, mit dem einen oder andern Überraschungseffekt oder einem ungewohnten Rhythmus dem Publikum etwas zu bieten. Ein wichtiger Punkt sei, dass



### ■ Roland Kenel ist der neue Dirigent.

die Literatur bei den Musikanten sowie dem Publikum Gefallen findet, damit erfolgreiche musikalische Erlebnisse entstehen können.

Seien wir alle also gespannt, was in Zukunft vom MVE, unter der musikalischen Leitung von Roland Kenel, zu sehen und zu hören ist. Der Musikverein Ernetschwil freut sich auf die Zeit mit neuem frischem

Wind und Ihren Besuch an unseren Auftritten, welche Sie auf der Homepage [www.mvernetschwil.ch](http://www.mvernetschwil.ch) finden.



## Jeden Donnerstag Bike-Touren in Gommiswald

### ■ ANDY KOPP

#### **Dabei sein... Gleichgesinnte treffen – hier stehen Biker im Mittelpunkt!**

Ab 27. April starten die Biker des BIKE-TREFF Gommiswald wieder jeden Donnerstag um 19.00 Uhr beim Parkplatz Denner in Gommiswald zu ihren Touren.

Angesprochen sind alle Bikerinnen und Biker, die mit Gleichgesinnten fantastische Touren in der Region erleben möchten. Die sanften Hügel und die zahlreichen Single-Trails in und um Gommiswald sind ein ideales Bike-Gebiet.

Es fallen weder Kosten noch Verpflichtungen an, willkommen ist, wer Spass und Freude am biken hat, du kannst teilnehmen wann und so oft du möchtest.

Fun und Spass am biken ist angesagt ebenso der gemütliche Höck nach der Tour. Mountainbike und Helm sind Pflicht, zur eigenen Sicherheit wird Vorder- und Rücklicht empfohlen.

Fühlst du dich angesprochen und möchtest dich unseren Touren anschliessen,

dann bist du jeden Donnerstag herzlich willkommen.

#### **Infos:**

[bike-treff.ch](http://bike-treff.ch), [info@bike-treff.ch](mailto:info@bike-treff.ch)



# Treff.Gebertingen: ein Verein für Begegnungen, Gespräche und Erlebnisse

## ■ VEREIN TREFF.GEBERTINGEN

Viele Gespräche und Reaktionen zeigen, dass sich die Menschen in und rund um Gebertingen einen Treffpunkt in unserem Dorf wünschen. Ein neu gegründeter Verein will nun Möglichkeiten schaffen, um die Gesellschaft in Gebertingen zu beleben.

### Verein Treff.Gebertingen: ein Angebot für Gross und Klein

Aus der ursprünglichen Interessensgruppe Schulhaus Gebertingen hat sich eine Gruppe formiert, die den Verein Treff.Gebertingen gegründet hat. Mit dem Verein schaffen wir einen Treffpunkt für Erwachsene, Jugendliche und Kinder, um generationsübergreifende Kontaktmöglichkeiten sowie eine sinnvolle Freizeitgestaltung zu fördern und die Nachbarschaft zu pflegen.

Wir hoffen, dass wir als Treffpunkt für unsere Veranstaltungen nebst dem Spiel- und Hartplatz auch in Zukunft einen Teil der Räumlichkeiten im Schulhaus Gebertingen nutzen können. Dadurch könnte das zentral gelegene Schulareal wieder belebt werden.

Ideen sind bereits viele vorhanden und wir sind motiviert, ein spannendes Programm mit verschiedenen Angeboten zusammen zu stellen und zu organisieren.

### Erste Veranstaltung am

**7. Mai 2023 – lernen Sie uns kennen**

Erstmals laden wir die Bevölkerung, alle Interessierten und Unterstützer/innen zu einem Treffen und Kennenlernen ein. Alle sind herzlich willkommen!

**Sonntag, 7. Mai 2023**

13.30 bis ca. 16 Uhr beim Schulhaus Gebertingen

Wir freuen uns auf tolle Gespräche und gemütliches Beisammensein bei Kuchen und Kaffee. Für die Kinder organisieren wir Spiel und Spass. Wir freuen uns auf euch!



■ Vorstand Verein Treff.Gebertingen.

### Möchten Sie Mitglied werden und unseren Verein unterstützen?

Schauen Sie am 7. Mai 2023 im Schulhaus Gebertingen vorbei und lernen Sie uns kennen oder melden Sie sich via E-Mail unter [treff.gebertingen@gmx.ch](mailto:treff.gebertingen@gmx.ch) bei uns.

### Haben Sie eine Idee für ein Vereinsangebot?

Wir möchten unseren Mitgliedern ein abwechslungsreiches Angebot bieten. Wenn Sie eine Idee für einen Programmpunkt haben oder interessiert sind, selber etwas anzubieten, dann melden Sie sich bitte ebenfalls per E-Mail bei uns.



Sonneckstr. 17, 8725 Gebertingen  
Werkstr. 2c, 8630 Rüti  
055 284 56 68  
[TCM@stutti.ch](mailto:TCM@stutti.ch)  
[www.stutti.ch](http://www.stutti.ch)

## Qi Gong mit Herz im Bergell

mit den Themen:

- Ba Duan Jin (8 Brokate)
- Qi Gong für den Rücken

**24. – 30. Juni 2023**

**Wöchentliche Kurse auch in Uznach und St. Gallenkappel**

Andrea Stutterich

Naturheilpraktikerin mit eidg. Diplom  
Traditionelle Chinesische Medizin



## Geisterschiff in Amden?

■ CORINNE THOMA



■ Musikgesellschaft Alpenrösli freut sich auf den Kreismusiktag in Amden.

**Kommen Sie mit auf eine Reise durch die Kabinen des Geisterschiffs. Am Samstag, 20. Mai 2023 wird die Musikgesellschaft Alpenrösli am Wettspiel des Kreismusiktages Linth in Amden das Stück «The Ghost Ship» ein letztes Mal zum Besten geben.**

Mögen Sie sich an das rund 20-minütige Stück erinnern, welches das Alpenrösli am Jahreskonzert im Januar aufgeführt hat? Genau mit diesem Werk dürfen wir uns am Kreismusiktag Linth bewerten lassen.

In Amden wird vom 18.–20. Mai das Musikfest mit einem abwechslungsreichen Programm stattfinden. Am Samstag, 20.

Mai locken nicht nur die Bewertungsspiele der Musikvereine aus der Region, sondern auch die Nachmittagskonzerte und die Marschmusikparade durch das Dorf. Unsere wichtigsten Zeiten sehen Sie in der separaten Darstellung.

Alle Informationen zum Musikfest finden Sie unter [fest2023.mg-amden.ch](http://fest2023.mg-amden.ch).

Wir freuen uns auf ein kameradschaftliches und schönes Fest in Amden, zu welchem auch Sie herzlich eingeladen sind. Über viele bekannte Gesichter und Fans zu unseren Spieldaten würden wir uns sehr freuen.



**MG Alpenrösli  
Gommiswald**




**Unsere Spieldaten am  
Kreismusiktag Linth in Amden**

**Samstag, 20. Mai**

13.00 Uhr, Wettspiel  
15.30 Uhr, Gesamtchor  
16.00 Uhr, Festumzug  
17.15 Uhr, Rangverkündigung

Wir freuen uns auf viele Zuschauer:innen und danken herzlich für die Unterstützung!



**Elektro Egli**  
ELEKTRIK ■ TELEMATIK

**Neu auch in  
Uznach**

# Periodische Kontrollen

Damit Ihr Zuhause  
sicher bleibt...

ESCHENBACH ■ GOMMISWALD ■ UZNACH

egli.ch



## Vortrag «Das Glück und seine Folgen» am Samstag, 6. Mai 2023

### ■ VORSTAND FRAUENGEMEINSCHAFT GOMMISWALD & GRUPPEN JUNGER FAMILIEN GOMMISWALD

Das Alltagsleben entfaltet sich an verschiedenen Orten: zu Hause, bei der Arbeit, auf der Strasse, in Restaurants. Das Empfinden von verschiedenen Situationen entfaltet sich im Menschen selbst. Hier liegt der Schlüssel zum Glück.

Die vielfältigen Momente können so gestaltet werden, dass dem Glück jederzeit ins Gesicht gesehen wird. Wir werden den eigenen Alltag als glückvolles Dasein entdecken und die kleinen und grossen Höhepunkte als Lebensfeste gestalten. Entdecken Sie die Möglichkeiten, um Ihr Glück empfinden und damit Ihre Lebensqualität zu erhöhen.

**Treffpunkt:** Pfarreizentrum Gommiswald

**Zeit:** 9.15 bis 11.00 Uhr



#### ■ Marienkäfer – Symbol des Glücks.

**Kursleitung:** Cornelia Schinzilarz, Philosophin, Theologin, Humorexpertin, Autorin, [www.kick.dich.ch](http://www.kick.dich.ch)

**Anmeldung:** keine erforderlich

**Kosten:** keine

«**Kinderhüeti**»: ab 9.15 bis 11.00 Uhr werden die Kinder von Jugendlichen aus der Babysittervermittlung der Gruppe junger Familien betreut.

Weitere Informationen finden Sie unter [www.fggommiswald.ch](http://www.fggommiswald.ch)

Wir freuen uns auf viele Teilnehmer.



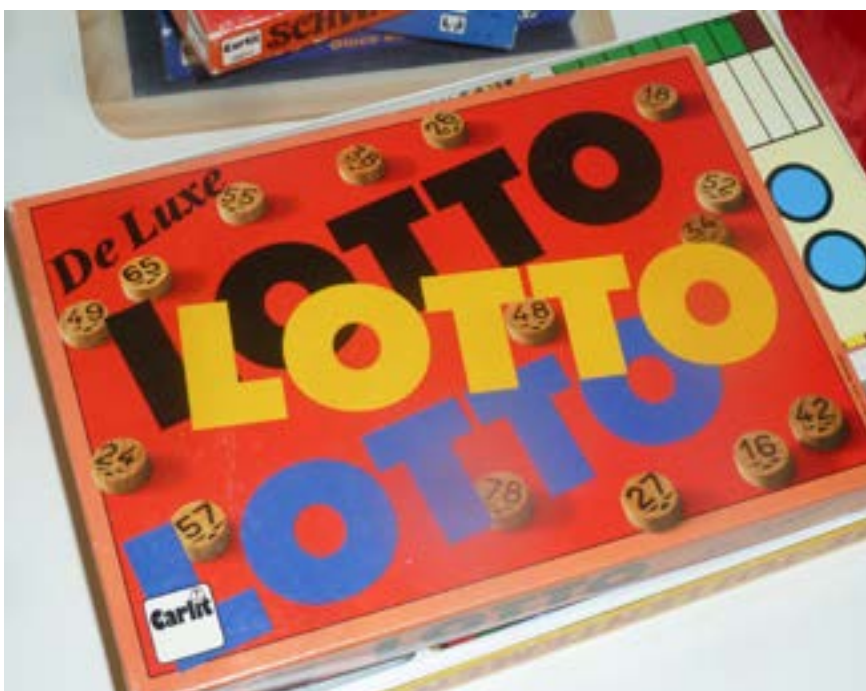
Frauengemeinschaft  
Gommiswald



GJF - Gruppe Junger Familien  
Gommiswald

## Seniorenlotto am Montag 1. Mai 2023

### ■ VORSTAND FRAUENGEMEINSCHAFT GOMMISWALD



Die Frauengemeinschaft Gommiswald lädt alle Seniorinnen und Senioren zum gemeinsamen Lotto-Nachmittag ein. Es gibt attraktive Preise zu gewinnen. Wir bedanken uns ganz herzlich bei der Ortsgemeinde Gommiswald für die finanzielle Unterstützung.

Das Lottospiel beginnt um 14 Uhr im Pfarreizentrum Gommiswald. Die Startkosten betragen 10 Franken.

Versuchen Sie Ihr Lottoglück und nehmen Sie an dieser gemütlichen Veranstaltung teil.

Wir freuen uns auf Sie!



Frauengemeinschaft  
Gommiswald

## Lachen verbindet

■ SELIN EICHMANN

Mitte März trafen sich die Monklings für einmal nicht im Jublaraum vom Pfarrzentrum, sondern machten sich direkt auf den Weg ins Tertianum Park Ramendingen. Dort erwarteten uns die spielbegeisterten Gäste mit viel Freude. Nach einem kurzen Kennenlernspiel stellten wir unsere Zeichenkünste beim «Samstagsmaler» unter Beweis, was viele Lacher mit sich brachte. Beim Lotto entschied das Glück über den Erfolg. Die «Schoggi-Brügeli» als Gewinn waren bei Gross und Klein begehrt. Im Anschluss standen für alle, die noch nicht genug vom Spielen



■ Ein Netzwerk entsteht beim Kennenlernspiel.



■ Lustige Sprüche wurden geklopft.

hatten, verschiedene Gesellschaftsspiele zur Verfügung. Der feine Zvieri, offeriert vom Tertianum, rundete den Nachmittag ab.

Wir danken den Verantwortlichen und den Gästen des Tertianums für den herzlichen Empfang und den schönen Nachmittag.

## Jubla Zirkus

■ SELIN EICHMANN

Für die Kindergärtner aus Gommiswald organisieren wir jeden Frühling die sogenannte «Kindergärtnergruppi». Dabei sollen die Kleinsten die Möglichkeit erhalten, die Jubla kennenzulernen und ein Nachmittag voller Spiel und Spass erleben. Sobald sie dann in die erste Klasse kommen, können sie der Jubla beitreten.

Die «Kindergärtnergruppi» findet am **Samstag, 6. Mai 2023** von 14 bis 16 Uhr statt. Treffpunkt ist bei dem Kindergarten in Gommiswald. Wetter entsprechende Kleidung wäre von Vorteil. Bei Fragen dürft ihr euch gerne an [petrajud05@gmail.com](mailto:petrajud05@gmail.com) wenden. S'Leiterteam freut sich uf dich!



## Vorhangatelier

Heidi Rudolf  
Ottenhofenstrasse 7  
8738 Uetliburg  
079 645 33 09  
[heidirudolf@hotmail.com](mailto:heidirudolf@hotmail.com)



Vorhänge Raffsysteme Flächenvorhänge Plissee  
Lamellen Jalousien Kissen Loungekissen  
Zierkissen Sitzkissen Polsterarbeiten

# Die Alpwirtschaft Vorderwengi erwartet «Senioren 60+ Rieden»

■ GABY KYBURZ



■ Viele bunte Blumen auf der Alp Vorderwengi.

Dieses Jahr bietet das OK der «Senioren 60+ Rieden» fünf Möglichkeiten, das Mittagessen auf der Alp zu geniessen. Den Auftakt macht die Alp Vorderwengi, wo wir am Donnerstag, 25. Mai 2023, bei einem feinen Essen und gemütlichem Zusammensein den Alpsommer einläuten.

Das OK von Senioren 60+ freut sich auf zahlreiche Anmeldungen von vielen fröhlichen Seniorinnen und Senioren.

## Anmeldungen bis Dienstag, 23. Mai

**2023 an:** Annarös Steiner, 055 283 20 42 oder 079 777 12 83.



**Liebscher & Bracht**  
DIE SCHMERZSPEZIALISTEN



Es ist eine sehr wirkungsvolle Behandlungs- und Bewegungstherapie, die bei Schmerzen und damit verbundenen Bewegungseinschränkungen in vielen Fällen schnelle Erfolge zeigt.

**Rufen Sie mich an!**

079 6464 005  
info@jvonneberther.com  
[www.jvonneberther.com](http://www.jvonneberther.com)  
Neuwis 1 – 8737 Gommiswald

## Kleinanzeigen

(max. 200 Zeichen inkl. Leerschläge – Fr. 30.–)

### Gesucht: Assistenzperson für muskelkranken Menschen mit Behinderung

Einsatzort: Gauenhof, Gommiswald  
Zeiten: 18.00–19.30 Uhr,  
1–1,5 h Kochen, inkl. Wochenenden,  
mehr möglich  
Lohn: CHF 31.30/h brutto  
076 408 78 26

### Zu vermieten per sofort:

#### Rickenstrasse 8, Gommiswald

• Originelles 3-Zimmerhaus und separate Garage  
Weitere Informationen: 055 285 30 85

### Zu vermieten per sofort:

#### Rickenstrasse 4, Gommiswald

• 3-Zimmer Dachwohnung  
Weitere Informationen: 055 285 30 85

### Zu vermieten per sofort:

#### Rickenstrasse 6, Gommiswald

• 1 Gewerberaum mit Parkplatz  
Weitere Informationen: 055 285 30 85

**PIZZERIA**  
**sole Mio**

Auf Ihren Besuch freuen sich  
Rajmonda und Adrijan Mrijaj

055 280 29 29  
Hof 15, 8737 Gommiswald  
[www.pizzeria-solemio.ch](http://www.pizzeria-solemio.ch)

## Gewerbe

## Setzlingsmarkt Hofmühle Ernetschwil am Samstag, 6. Mai, 9–15 Uhr

■ KATJA MARTY KNOBEL

### Verkauf von kräftigen Setzlingen aus biologischem Saatgut

60 verschiedene Tomatensorten in allen Grössen, Farben und Formen, sowie Gurken, Zucchini, Kürbis, Peperoni, Salat, Mangold und vieles mehr. Darunter auch viele ProSpecieRara Sorten. Ebenso gibt es ein kleines Angebot von Kräutern, ein- und mehrjährigen Blumen und Heilpflanzen.

### Neuheiten

Setzlinge von zwei südamerikanischen Raritäten stehen neu im Angebot!

**Yacon:** Diese Super-Knolle steckt voller wertvoller Inhaltsstoffe, ist knackig und frisch, schmeckt fruchtig-süss nach Birnen, Melonen und Kohlrabi, und lässt sich den ganzen Winter im Keller lagern.



### ■ Tomaten in allen Grössen und Farben.

**Chayote:** ist ein stark rankendes Kürbisgewächs und entwickelt viele birnenförmige nach Gurken, Zucchini und Kohlrabi schmeckenden Früchte.

Ebenfalls neu im Angebot sind **Süsskartoffeln**-Setzlinge.

### Interessante Heilpflanzenführung

Um 9.00 und 10.30 Uhr findet eine interessante Heilpflanzenführung mit der Dipl. Naturheilpraktikerin Anneliese Eberhard ([www.naturheilpraxis-ernetschwil.ch](http://www.naturheilpraxis-ernetschwil.ch)) statt. Dabei erfahren Sie viel Wissenswertes über einheimische Heilpflanzen wie Gundermann, Giersch oder Gänseblümchen.

### Kaffee, Gipfeli und Kuchen

Für länger Verweilende besteht die Möglichkeit, sich zu stärken und auszutauschen.

**Achtung!** Neu auch Parkmöglichkeiten beim Schulhaus Ernetschwil, anschliessend kurzer Fussmarsch zur Hofmühle.

### WWF Führung in der Hofmühle, Samstag, 29. April, 13.40–16.40 Uhr

Selbstversorger:in zu sein, ist eine schöne Vorstellung. Doch welche Herausforderungen stecken dahinter? Zvieri und Exklusiv-Einkauf der Setzlinge!

Auf einer Hofbesichtigung erfahren Sie vieles zu:

- Permakultur
- Saatgutvermehrung
- alte Sorten
- Selbstversorgung

Kurzentschlossene können sich noch anmelden.

Infos: [www.hofmuehle.ch](http://www.hofmuehle.ch)



## Ihr Immobilienexperte in der Region.



**Dieter Koller**

Bergstrasse 56  
8739 Rieden  
Telefon 079 414 28 52  
[dieter.koller@dikoimmo.ch](mailto:dieter.koller@dikoimmo.ch)

**Immobilienshop:**  
Städtchen 8  
8730 Uznach

Ich freue  
mich  
auf Ihren  
Anruf.

**DIETER KOLLER | IMMOBILIEN**

## Informationen der Alpwirtschaft Klosterberg

■ OLIVIA BRODER



■ Olivia Broder und ihr Team freuen sich auf den Alpsommer.

### Wie schnell die Zeit vergeht ...

Juhuii! Ab dem 1. Mai 2023 sind wir wieder da und freuen uns riesig auf den zweiten Alpsommer auf der Alp Klosterberg.

Mit voller Motivation und Freude starten wir in die zweite Alpsaison. Unsere Vorbereitungen sind im vollen Gange und bald dürfen wir uns wieder dem Älplerleben widmen.

Wir freuen uns wieder auf das gesellige Beisammensein, die netten Gäste, Wanderer, Biker und auf die schönen und lustigen Gespräche, die wir letzten Sommer erleben durften. Das Bimmeln der Kuhglocken zu hören und die schönen Sonnenuntergänge zu geniessen. Wir lieben es, für die Tiere zu sorgen und die tollen Gäste zu bewirten.

### Saisonbeginn – Fest

- Samstag, 6. Mai 2023, ab 17 Uhr: Festwirtschaft und musikalische Unterhaltung mit dem Trio Gmüetlich & Fүүrwehrchörli Wangen
- Sonntag, 7. Mai 2023, ab 11 Uhr: Festwirtschaft und musikalische Unterhaltung mit Echo vom Chlausbüel

«Mir freued üs uf üchä Bsuech und uf's wieder gseh vo üch.»

«Uf dä Alpä obä isch e herrlichs Läbe, uf dä Alpe obä möchtemer si.»

Auf unserer Homepage [www.alpklosterberg.ch](http://www.alpklosterberg.ch) findet ihr unsere weiteren Veranstaltungen.



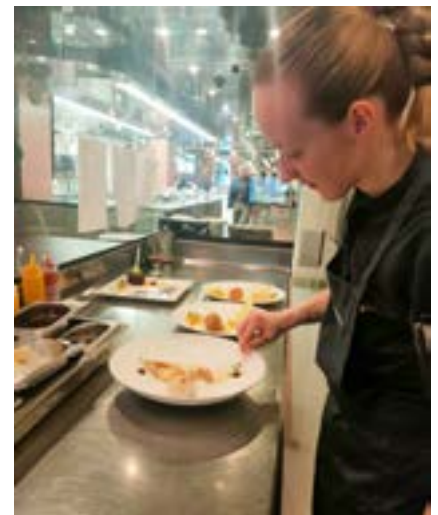
## Neuanfang auf der Alpwirtschaft Kohlwald

■ LEANDRA KAMER

Hoi zämme! Wir sind Leandra und Shannon, und übernehmen ab dem 1. Mai die Alpwirtschaft Kohlwald in Rieden. Wir freuen uns auf viele schöne und gesellige Momente. Mittwoch haben wir jeweils Ruhetag.

Wie jedes Jahr findet bei schönem Wetter am Pfingstmontag der Alpgottesdienst statt. Unser erster Grossanlass.

Ihr seid herzlich willkommen, wir freuen uns!



■ Leandra Kamer freut sich auf die neue Herausforderung.



■ Shannon.

## Agenda Mai 2023

Datum	Zeit	Was	Wo	Organisator
Mo	1. 09.15 – 10.45 Uhr	Aktivmorgen PLUS Gedächtnistraining	Generationenhaus Gommiswald	Generationenhaus Gommiswald
	14.00 Uhr	Seniorenlotto	Pfarrzentrum Gommiswald	Frauengemeinschaft Gommiswald
Di	2. 19.30 Uhr	Maiandacht	Kapelle Felix und Regula Gommiswald	Pfarrei
	19.30 Uhr	Regionale Maiandacht	Benken	Frauengemeinschaft Gommiswald + Rieden
Mi	3. 10.00/12.00 – 14.00 Uhr	Generationenzmittag	Generationenhaus Gommiswald	Generationenhaus Gommiswald
	18.00 – 20.00 Uhr	Obligatorische Intern	Haldrain	Schützenverein Gommiswald
Do	4.	Tages-Ausflug		Senioren 60+ Rieden
	09.30 Uhr	Landfrauenkaffee	Rest. Rössli Ernetschwil	Landfrauen Ernetschwil-Gebertingen
	09.00 – 11.30 Uhr	Mütter- & Väterberatung	Generationenhaus Gommiswald	Generationenhaus Gommiswald
Fr	5. 19.00 Uhr	Maiandacht	Antoniuskapelle Gommiswald	Pfarrei
	10.00 – 12.00 Uhr	Vorverkauf Badifest	Badi Gommiswald	Badi Gommiswald
	13.30 Uhr	GV Kath. Frauenbund St. Gallen-Appenzell	Wangs	Frauengemeinschaft Gommiswald + Rieden
Sa	6. 09.00 – 12.00 Uhr	Vortrag «Das Glück und seine Folgen»	Pfarrzentrum Gommiswald	Frauengemeinschaft Gommiswald
	10.00 – 13.00 Uhr	Kinder kochen mit Papi	Kaltbrunn	Gruppe junger Familien
	17.00 Uhr	LinthCUP Absenden	Rainhalle Rieden	Skiclub Rieden
		Kindergärtnergruppi		Jubla Gommiswald
		Aufführung Frl. Da Capo	Gemeindsaal Gommiswald	Kulturrat
	18.30 Uhr	Dankgottesdienst Erstkommunion	Kirche Rieden	Pfarrei
So	7. 09.00 Uhr	Gottesdienst	Kirche Gommiswald	Pfarrei
	10.30 Uhr	Gottesdienst	Kirche Ernetschwil	Pfarrei
Mo	8. 09.15 – 10.45 Uhr	Aktivmorgen PLUS Gedächtnistraining	Generationenhaus Gommiswald	Generationenhaus Gommiswald
	14.00 – 16.30 Uhr	Gartenarbeit Kloster Berg-Sion	Klostergarten Berg-Sion	Generationenhaus Gommiswald
	11.30 Uhr	Mittagstisch	Pfarrzentrum Gommiswald	Senioren 60plus Gommiswald
Di	9. 19.30 Uhr	Maiandacht	Kapelle Felix und Regula Gommiswald	Pfarrei
	13.30 – 16.30/ 19.00 – 22.00 Uhr	Nähkurs 1	Pfarrzentrum Gommiswald	Frauengemeinschaft Gommiswald
	14.00 – 16.30 Uhr	Gartenarbeit Kloster Berg-Sion	Klostergarten Berg-Sion	Generationenhaus Gommiswald
Mi	10. 20.00 Uhr	Maiandacht mit Landfrauen	Linthbord-Kapelle Tuggen	Pfarrei
	10.00/12.00 – 14.00 Uhr	Generationenzmittag	Generationenhaus Gommiswald	Generationenhaus Gommiswald
Do	11. 14.00 – 16.30 Uhr	Gartenarbeit Kloster Berg-Sion	Klostergarten Berg-Sion	Generationenhaus Gommiswald
	09.00 – 11.30 Uhr	Mütter- & Väterberatung	Generationenhaus Gommiswald	Generationenhaus Gommiswald
Sa	13.	Hauptversammlung		Skiclub Rieden
		Georgsschwert	Ricken	Pfadi Regulastein Gommiswald
	20.30 Uhr	Pasta del Amore		Kulturtreff Rotfarb
So	14. 09.00 Uhr	Muttertagsgottesdienst	Kirche Ernetschwil	Pfarrei
	10.30 Uhr	Muttertagsgottesdienst mit Rägäbogä-Band	Kirche Rieden	Pfarrei

Datum	Zeit	Was	Wo	Organisator
Mo 15.	09.15 – 10.45 Uhr	Aktivmorgen PLUS Gedächtnistraining	Generationenhaus Gommiswald	Generationenhaus Gommiswald
	19.00 Uhr	Hauptversammlung KISS	Gemeindesaal Gommiswald	KISS Linth
Di 16.	19.30 Uhr	Maiandacht	Kapelle Felix und Regula Gommiswald	Pfarrei
Mi 17.	19.00 Uhr	Gottesdienst zur Bittprozession	Klosterkirche Berg Sion EGR	Pfarrei
	10.00/12.00 – 14.00 Uhr	Generationenzmittag	Generationenhaus Gommiswald	Generationenhaus Gommiswald
	14.00 – 17.00 Uhr	Stubete	Pfarrzentrum Gommiswald	Senioren 60plus Gommiswald
Do 18.	10.00 Uhr	Gottesdienst mit Flurprozession	Kirche Rieden	Pfarrei
Sa 20.		Kreismusiktag Linth	Amden	Musikgesellschaft Alpenrösli/ Musikverein Ernetschwil
So 21.	09.00 Uhr	Gottesdienst	Kirche Ernetschwil	Pfarrei
	10.30 Uhr	Gottesdienst	Kirche Gommiswald	Pfarrei
Mo 22.	09.15 – 10.45 Uhr	Aktivmorgen PLUS Gedächtnistraining	Generationenhaus Gommiswald	Generationenhaus Gommiswald
	14.00 – 16.30 Uhr	Gartenarbeit Kloster Berg-Sion	Klostergarten Berg-Sion	Generationenhaus Gommiswald
Di 23.	19.30 Uhr	Maiandacht	Kapelle Felix und Regula Gommiswald	Pfarrei
Mi 24.	10.00/12.00 – 14.00 Uhr	Generationenzmittag	Generationenhaus Gommiswald	Generationenhaus Gommiswald
	18.00 – 20.00 Uhr	Obligatorische Übung	Haldrain	Schützenverein Gommiswald
Do 25.	09.00 – 11.30 Uhr	Mütter- & Väterberatung	Generationenhaus Gommiswald	Generationenhaus Gommiswald
	18.00 Uhr	Kronenkurs by Roschtikal.ch		Frauengemeinschaft Rieden
	12.00 Uhr	Senioren z'Mittag auf der Alp		Senioren 60+ Rieden
	16.00 Uhr	GschichteChischte	Bibliothek Uznach	Bibliothek Uznach
Fr 26.		PfiLa (26.5.–28.5.2023)		Pfadi Regulastein Gommiswald
Sa 27.	18.30 Uhr	Pfingstgottesdienst mit Fahrzeugsegnung	Kirche Rieden	Pfarrei
So 28.	09.00 Uhr	Pfingstgottesdienst anschl. Chilekafi	Kirche Gommiswald	Pfarrei
	10.30 Uhr	Pfingstgottesdienst	Kirche Ernetschwil	Pfarrei
Mo 29.	11.00 Uhr	Gottesdienst	Alp Kohlwald Rieden	Pfarrei/CBB
Di 30.	19.30 Uhr	Maiandacht	Kapelle Felix und Regula Gommiswald	Pfarrei
Mi 31.	14.00 – 16.00 Uhr	Wissenswertes zum Greifvogel	St. Gallenkappel	Frauengemeinschaft Gommiswald/ Gruppe junger Familien
	10.00/12.00 – 14.00 Uhr	Generationenzmittag	Generationenhaus Gommiswald	Generationenhaus Gommiswald
	18.00 Uhr	Kronenkurs by Roschtikal.ch		Frauengemeinschaft Rieden

#### Abfall-Agenda

Datum	Was & Wo
Mo 1.5.	Grünabfuhr Gommiswald
Do 4.5.	Grünabfuhr Ernetschwil
Do 4.5.	Grünabfuhr Rieden
Mo 15.5.	Grünabfuhr Gommiswald
Fr 19.5.	Grünabfuhr Ernetschwil
Fr 19.5.	Grünabfuhr Rieden

#### Bürgerversammlungen 2023

Die Bürgerversammlungen der politischen Gemeinde Gommiswald finden im Jahr 2023 statt am:

- Donnerstag, 1. Juni 2023  
in Gommiswald
- Dienstag, 21. November 2023  
in Rieden

#### Abstimmungsdaten 2023

- 18. Juni 2023
- 22. Oktober 2023
- 19. November 2023



Ihre Gommiswalder  
**LADENSTRASSE**

BÄCKEREI·KONDI TOREI  
**Huber**  
GOMMISWALD

**Saison Hit**  
**Rhabarbertörtli**

Feiner buttriger Linzerteig,  
Rhabarbern und ein leichter  
Süssguss.



Tel. 055 280 49 72 • [www.beck-huber.ch](http://www.beck-huber.ch)



**Ausverkauf**

**Alles muss raus, wir schliessen!**

Wein & Spirituosen, es hät solangs hät.  
Deko-Artikel, Ladengestelle, Kühlschränke...



Tel. 055 280 58 70 • [www.lieblingswein.ch](http://www.lieblingswein.ch)



**keine(r) zu klein um  
mit blumen „danke  
mami“ zu sagen**

am 14. mai ist muttertag und wir von  
helbling und blumen freuen uns darauf  
am samstag 13. mai bis 15.00 uhr für  
mamis von klein und gross etwas pas-  
sendes zu finden.

gerne nehmen wir bestellungen auf  
und beliefern am samstag ihre liebsten.

ihr helbling und blumen team



**Schweizer Poulet**  
**Spezialitäten Woche**



Tel. 055 280 24 77 • [www.metzgerei-meier.ch](http://www.metzgerei-meier.ch)



am sonntag 14. mai  
ist muttertag!



Tel. 055 280 16 45 • [www.helblingundblumen.ch](http://www.helblingundblumen.ch)



**Bereit für die Sonne?**

Gerne beraten wir Sie  
zum Thema Sonnenschutz!



Tel. 055 280 50 51 • [www.ricken-drogerie.ch](http://www.ricken-drogerie.ch)